

## 見積参考資料

工事名 R3吉土 板野川島線（中須橋） 石・藍畑 橋梁補修工事

### ◇経費情報◇

工種区分	道路改良工事
単価地区	徳島東部1
施工地域・工事場所	一般交通影響有り（2）-2
前金支出割合	補正を行わない
契約保証	金銭的保証
現場環境改善費	計上しない

### 注意

「見積参考資料」は入札参加者の迅速で適正な工事費の見積りのための一資料であり、請負契約を拘束するものではない。

# 設計内訳書 (本01)

工事名	R 3 吉土 板野川島線 (中須橋) 石・藍畑 橋梁補修工事				事業区分 工事区分	道路新設・改築 道路改良	
工事区分・工種・種別・細別	規格	単位	数量	単価	金額	数量・金額増減	摘要
道路改良		式	1				
擁壁工		式	1				
作業土工		式	1				
床掘り	土質:土砂	m3	240				単 1号
埋戻し	土質区分:土砂,土質:土砂	m3	170				単 2号
基面整正		m2	40				単 3号
土砂等運搬	土質:土砂(岩塊・玉石混り土含む)	m3	60				単 4号
残土等処分		m3	60				単 5号
場所打擁壁工(構造物単位)		式	1				
重力式擁壁 1号擁壁	擁壁平均高さ:2m以上5m以下,本体コンクリート規格:18-8-40(高炉)	m3	30				単 6号
重力式擁壁 2号擁壁	擁壁平均高さ:2m以上5m以下,本体コンクリート規格:18-8-40(高炉)	m3	10				単 7号
場所打擁壁工		式	1				
張コンクリート護岸	コンクリート規格:18-8-40(高炉)	m3	2				単 8号

# 設計内訳書 (本01)

工事名	R3吉土 板野川島線 (中須橋) 石・藍畑 橋梁補修工事				事業区分 工事区分	道路新設・改築 道路改良	
工事区分・工種・種別・細別	規格	単位	数量	単価	金額	数量・金額増減	摘要
舗装止壁	コンクリート規格:18-8-25(高炉)	m	11				単 9号
カルバート工		式	1				
フレキストカルバート工		式	1				
フレキストボックス	内幅:2.7m, 内高:1.8m	m	4.8				単 10号
地覆コンクリート	コンクリート規格:18-12-25(高炉)	橋	1				単 11号
止水壁コンクリート	コンクリート規格:18-8-25(高炉)	橋	1				単 12号
防護柵工		式	1				
防護柵工		式	1				
橋梁用防護柵	Gr-C-2B(特)	m	6				単 13号 暫定単価
立入防止柵復旧	H-800	m	22				単 14号
排水構造物工		式	1				
場所打水路工		式	1				
現場打水路 U型側溝	コンクリート規格:18-8-25(高炉)	m	2				単 15号

# 設計内訳書 (本01)

工事名	R 3 吉土 板野川島線 (中須橋) 石・藍畑 橋梁補修工事				事業区分 工事区分	道路新設・改築 道路改良	
工事区分・工種・種別・細別	規格	単位	数量	単価	金額	数量・金額増減	摘要
舗装工		式	1				
舗装打換え工		式	1				
下層路盤	路盤材種類:再生クラッシュレン RC-30, 仕上り厚:100mm	m2	38				単 16号
上層路盤	路盤材種類:再生粒度調整砕石 RM-30, 仕上り厚:100mm	m2	38				単 17号
表層	材料種類:各種(2.30以上2.40t/m3未満), 材料規格:再生密粒度as(13), 舗装厚:50mm, 平均幅員:1.4m以上3.0m以下	m2	38				単 18号
区画線工		式	1				
区画線工		式	1				
熔融式区画線	施工方法区分:熔融式手動, 規格・仕様区分:実線 15cm, 塗布厚:厚1.5mm, 排水性舗装:無し	m	21				単 19号
構造物撤去工		式	1				
防護柵撤去工		式	1				
防護柵撤去(ガードレール)		m	7				単 20号
立入防止柵撤去	H-800	m	22				単 21号
スクラップ 控除	ガードレール	t	0.1				単 22号

# 設計内訳書 (本01)

工事名	R3吉土 板野川島線 (中須橋) 石・藍畑 橋梁補修工事				事業区分 工事区分	道路新設・改築 道路改良	
工事区分・工種・種別・細別	規格	単位	数量	単価	金額	数量・金額増減	摘要
構造物取壊し工		式	1				
石積取壊し	控30cm	m2	23				単 23号
コンクリート構造物取壊し	構造物区分:無筋構造物, 工法区分:機械施工	m3	14				単 24号
コンクリート構造物取壊し	構造物区分:鉄筋構造物, 工法区分:機械施工	m3	4				単 25号
舗装版切断	舗装版種別:アスファルト舗装版, アスファルト舗装版厚:15cm以下	m	9				単 26号
舗装版破砕	舗装版種別:アスファルト舗装版, 舗装版厚:5cm	m2	35				単 27号
運搬処理工		式	1				
殻運搬	殻種別:石積殻	m3	7				単 28号
殻運搬	殻種別:コンクリート殻(無筋)	m3	14				単 29号
殻運搬	殻種別:コンクリート殻(鉄筋)	m3	4				単 30号
殻運搬	殻種別:アスファルト殻	m3	2				単 31号
殻処分	殻種別:石積殻	m3	7				単 32号
殻処分	殻種別:コンクリート殻(無筋)	m3	14				単 33号

# 設計内訳書 (本01)

工事名	R3吉土 板野川島線 (中須橋) 石・藍畑 橋梁補修工事				事業区分 工事区分	道路新設・改築 道路改良	
工事区分・工種・種別・細別	規格	単位	数量	単価	金額	数量・金額増減	摘要
殻処分	殻種別:コンクリート殻(鉄筋)	m3	4				単 34号
殻処分	殻種別:アスファルト殻	m3	2				単 35号
現場発生品運搬	発生材種類:鉄くず	回	2				単 36号
仮設工		式	1				
工事用道路工		式	1				
土木シート		m2	349				単 37号
掘削		m3	8				単 38号
工事用道路盛土	施工幅員:2.5m未満	m3	10				単 39号
工事用道路盛土	施工幅員:4.0m以上	m3	130				単 40号
土材料	RC-40	m3	170				単 41号
土砂等運搬・処分		m3	160				単 42号
仮設舗装	5cm+10cm	m2	215				単 43号
舗装版破碎	舗装版種別:アスファルト舗装版	m2	215				単 44号

# 設計内訳書 (本01)

工事名	R3吉土 板野川島線 (中須橋) 石・藍畑 橋梁補修工事				事業区分 工事区分	道路新設・改築 道路改良	
工事区分・工種・種別・細別	規格	単位	数量	単価	金額	数量・金額増減	摘要
土のう	耐候性大型土のう, 2t用	袋	15				単 45号
殻運搬	殻種別: 舗装版破碎	m3	11				単 46号
殻処分	殻種別: アスファルト殻	m3	11				単 47号
土留・仮締切工		式	1				
鋼矢板 1号土留工	鋼矢板型式: III型, 平均鋼矢板長さ: 13m, 鋼矢板打込長: 10m, 平均鋼矢板引抜長: 0m	枚	14				単 48号
鋼矢板 2, 3号土留工	鋼矢板型式: III型, 平均鋼矢板長さ: 10.5m, 鋼矢板打込長: 10m, 平均鋼矢板引抜長: 10m	枚	21				単 49号
スクラップ 控除	鋼矢板	t	3.1				単 50号
水替工		式	1				
ポンプ 排水	排水量: 0以上40 (m3/h) 未満, 排水方法: 作業時排水	日	20				単 51号
仮水路工		式	1				
仮設排水管	耐圧ポリエチレン管, φ1000	m	9				単 52号
仮区画線工		式	1				
仮区画線	施工方法区分: 溶融式手動, 規格・仕様区分: 実線 15cm, 塗布厚: 厚1.5mm, 排水性舗装: 無し	m	181				単 53号

# 設計内訳書（本01）

工事名	R 3 吉土 板野川島線（中須橋） 石・藍畑 橋梁補修工事				事業区分 工事区分	道路新設・改築 道路改良	
工事区分・工種・種別・細別	規格	単位	数量	単価	金額	数量・金額増減	摘要
交通管理工		式	1				
交通誘導警備員	B	人日	30				単 54号
直接工事費		式	1				
共通仮設		式	1				
共通仮設費		式	1				
運搬費		式	1				
仮設材運搬費	鋼矢板	t	24				単 55号
共通仮設費（率計上）		式	1				
純工事費		式	1				
現場管理費		式	1				
工事原価		式	1				
一般管理費等		式	1				
工事価格		式	1				





# 1次単価表

単価使用年月	2021.11
歩掛適用年月	2021.11
労務調整係数	1.000-00000 0.0 0

単 1号	床掘り	土質:土砂	単位	m3	単位数量	1	単価	
名称・規格		条件	単位	数量	単価	金額	摘要	
	床掘り	土砂, 平均施工幅1m以上2m未満, 無し, 無し	m3	1				
	合計							
	単価							円/m3

# 1次単価表

単価使用年月	2021.11
歩掛適用年月	2021.11
労務調整係数	1.000-00000 0.0 0

単 2号	埋戻し	土質区分:土砂, 土質:土砂	単位	m3	単位数量	1	単価	
名称・規格		条件	単位	数量	単価	金額	摘要	
	埋戻し	上記以外(小規模), 土砂, 全ての費用	m3	1				
	合計							
	単価							円/m3

# 1次単価表

単価使用年月	2021. 11
歩掛適用年月	2021. 11
労務調整係数	1.000-00000 0.0 0

単 3号	基面整正		単位	m2	単位数量	1	単価	
名称・規格		条件	単位	数量	単価	金額	摘要	
	基面整正		m2	1				
	合計							
	単価						円/m2	

# 1次単価表

単価使用年月	2021. 11
歩掛適用年月	2021. 11
労務調整係数	1.000-00000 0.0 0

単 4号	土砂等運搬	土質:土砂(岩塊・玉石混り土含む)	単位	m3	単位数量	1	単価	
名称・規格		条件	単位	数量	単価	金額	摘要	
	土砂等運搬	標準,ハック材山積0.45m3(平積0.35m3),土砂(岩塊・玉石混り土含む),無し,19.5km以下	m3	1				
	合計							
	単価						円/m3	

# 1次単価表

単価使用年月	2021.11
歩掛適用年月	2021.11
労務調整係数	1.000-00000 0.0 0

単 5号	残土等処分		単位	m3	単位数量	1	単価	
名称・規格		条件	単位	数量	単価	金額	摘要	
処分費(m3)			m3	1			単 56号	
合計								
単価							円/m3	

# 1次単価表

単価使用年月	2021.11
歩掛適用年月	2021.11
労務調整係数	1.000-00000 0.0 0

単 6号	重力式擁壁 1号擁壁	擁壁平均高さ:2m以上5m以下,本体コンクリート規格:18-8-40(高炉)	単位	m3	単位数量	1	単価	
名称・規格		条件	単位	数量	単価	金額	摘要	
重力式擁壁		2m以上5m以下,18-8-40(高炉),有り,無し,一般養生,延長無し	m3	1				
合計								
単価							円/m3	

# 1次単価表

単価使用年月	2021.11
歩掛適用年月	2021.11
労務調整係数	1.000-00000 0.0 0

単 7号	重力式擁壁 2号擁壁	擁壁平均高さ:2m以上5m以下,本体コン クリト規格:18-8-40(高炉)	単位	m3	単位数量	1	単価	
名称・規格		条件	単位	数量	単価	金額	摘要	
重力式擁壁		2m以上5m以下,18-8-40(高炉),有り, 無し,一般養生,延長無し	m3	1				
合計								
単価							円/m3	

# 1次単価表

単価使用年月	2021.11
歩掛適用年月	2021.11
労務調整係数	1.000-00000 0.0 0

単 8号	張コンクリト護岸	コンクリト規格:18-8-40(高炉)	単位	m3	単位数量	2	単価	
名称・規格		条件	単位	数量	単価	金額	摘要	
コンクリト		無筋・鉄筋構造物,人力打設,18-8-40 (高炉),一般養生,無し,全ての費用	m3	2				
型枠		一般型枠,鉄筋・無筋構造物	m2	8				
合計								
単価							円/m3	

# 1次単価表

単価使用年月	2021.11
歩掛適用年月	2021.11
労務調整係数	1.000-00000 0.0 0

単 9号	舗装止壁	コンクリート規格:18-8-25(高炉)	単位	m	単位数量	10	単価	
名称・規格		条件	単位	数量	単価	金額	摘要	
	コンクリート	小型構造物, 人力打設, 18-8-25(高炉), 一般養生, 無し, 全ての費用	m3	0.8				
	型枠	一般型枠, 小型構造物	m2	8				
	基礎碎石	7.5cmを超え12.5cm以下, 再生クラッシュラジ 40~0, 全ての費用	m2	3				
	合計							
	単価							円/m



# 1次単価表

単価使用年月	2021.11
歩掛適用年月	2021.11
労務調整係数	1.000-00000 0.0 0

単 11号	地覆コンクリート	コンクリート規格:18-12-25(高炉)	単位	橋	単位数量	1	単価	
名称・規格		条件	単位	数量	単価	金額	摘要	
	コンクリート	小型構造物, 人力打設, 18-12-25(高炉), 一般養生, 無し, 全ての費用	m3		1.906			
	型枠	一般型枠, 小型構造物	m2		10.74			
	差し筋 SD345 D13 L=720		本		48			単 57号
	コンクリート削孔(電動ハンマドリル)	30mm以上200mm未満	孔		48			
	樹脂アンカー(材料費)		本		48			
	足場工	手摺先行型枠組足場, 不要, 標準(1.0)	掛m2		19			単 58号
	合計							
	単価							円/橋



# 1次単価表

単価使用年月	2021.11
歩掛適用年月	2021.11
労務調整係数	1.000-00000 0.0 0

単 12号	止水壁コンクリート	コンクリート規格:18-8-25(高炉)	単位	橋	単位数量	1	単価	
名称・規格		条件	単位	数量	単価	金額	摘要	
コンクリート		小型構造物, 人力打設, 18-8-25(高炉), 一般養生, 無し, 全ての費用	m3	0.2				
型枠		一般型枠, 小型構造物	m2	2				
合計								
単価								円/橋

# 1 次単価表

単価使用年月	2021. 11
歩掛適用年月	2021. 11
労務調整係数	1.000-00000 0.0 0

単 13号	橋梁用防護柵	Gr-C-2B(特)	単位	m	単位数量	6.28	単価	
名称・規格		条件	単位	数量	単価	金額	摘要	
	防護柵設置工 (材料費を除く手間のみ)	コンクリート建込, Gr-C-2B 塗装品, 21m未 満, 無, 無, 無	m	6.28				単 59号
	防護柵 Gr-C-2B(特)		m	6.28				暫定単価
	アンカー M22×250		本	16				暫定単価
	コンクリート削孔(電動ハンマドリル)	200mm以上400mm以下	孔	16				
	樹脂アンカー(材料費)		本	16				
	合計							
	単価							円/m

# 1次単価表

単価使用年月	2021.11
歩掛適用年月	2021.11
労務調整係数	1.000-00000 0.0 0

単 14号	立入防止柵復旧	H-800	単位	m	単位数量	1	単価
名称・規格		条件	単位	数量	単価	金額	摘要
	防護柵(横断・転落防止柵)設置工	土中建込,ビーム式・パネル式, 2m, 無, 50m 未満, 無	m	1			単 60号
	合計						
	単価						円/m

# 1次単価表

単価使用年月	2021.11
歩掛適用年月	2021.11
労務調整係数	1.000-00000 0.0 0

単 15号	現場打水路 U型側溝	コンクリート規格:18-8-25(高炉)	単位	m	単位数量	10	単価	
名称・規格		条件	単位	数量	単価	金額	摘要	
コンクリート		小型構造物, 人力打設, 18-8-25(高炉), 一般養生, 無し, 全ての費用	m3	2.396				
型枠		一般型枠, 小型構造物	m2	28				
基礎碎石		12.5cmを超え17.5cm以下, 再生クラッシュ 40~0, 全ての費用	m2	7				
蓋版		据付け, 無し, 蓋版(各種), 40を超え170kg/枚以下, 無し, 無し	枚	20				単 61号
	合計							
	単価							円/m

# 1次単価表

単価使用年月	2021. 11
歩掛適用年月	2021. 11
労務調整係数	1.000-00000 0.0 0

単 16号	下層路盤	路盤材種類:再生クラッシュラン RC-30, 仕上り厚:100mm	単位	m2	単位数量	1	単価	
名称・規格		条件	単位	数量	単価	金額	摘要	
下層路盤(車道・路肩部)		100mm, 1層施工, 再生クラッシュラン RC-30, 全ての費用	m2	1				
合計								
単価							円/m2	

# 1次単価表

単価使用年月	2021. 11
歩掛適用年月	2021. 11
労務調整係数	1.000-00000 0.0 0

単 17号	上層路盤	路盤材種類:再生粒度調整砕石 RM-30, 仕上り厚:100mm	単位	m2	単位数量	1	単価	
名称・規格		条件	単位	数量	単価	金額	摘要	
上層路盤(車道・路肩部)		再生粒度調整砕石 RM-30, 100mm, 1層施工, 全ての費用	m2	1				
合計								
単価							円/m2	

# 1次単価表

単価使用年月	2021.11
歩掛適用年月	2021.11
労務調整係数	1.000-00000 0.0 0

単 18号	表層	材料種類:各種(2.30以上2.40t/m3未満),材料規格:再生密粒度as(13),舗装厚:50mm,平均幅員:1.4m以上3.0m	単位	m2	単位数量	1	単価	
名称・規格		条件	単位	数量	単価	金額	摘要	
表層(車道・路肩部)		1.4m以上3.0m以下,50mm,各種(2.30以上2.40t/m3未満),プライムコート PK-3,全ての費用	m2	1				
合計								
単価							円/m2	

# 1次単価表

単価使用年月	2021.11
歩掛適用年月	2021.11
労務調整係数	1.000-00000 0.0 0

単 19号	溶融式区画線	施工方法区分:溶融式手動,規格・仕様区分:実線 15cm,塗布厚:厚1.5mm,排水性舗装:無し	単位	m	単位数量	1	単価	
名称・規格		条件	単位	数量	単価	金額	摘要	
区画線設置		無し,溶融式手動,無し,実線 15cm,無し,1.5mm,無し,無し,含有量15~18%,白,アスファルト舗装,全ての費用	m	1				単 62号
合計								
単価							円/m	

# 1次単価表

単価使用年月	2021.11
歩掛適用年月	2021.11
労務調整係数	1.000-00000 0.0 0

単 20号	防護柵撤去(ガードレール)		単位	m	単位数量	1	単価	
名称・規格		条件		単位	数量	単価	金額	摘要
	防護柵撤去工(ガードレール撤去工)	コンクリート建込・標準型, Gr-C-2B, 無, 無		m	1			単 63号
	合計							
	単価							円/m

# 1次単価表

単価使用年月	2021.11
歩掛適用年月	2021.11
労務調整係数	1.000-00000 0.0 0

単 21号	立入防止柵撤去	H-800	単位	m	単位数量	1	単価	
名称・規格		条件		単位	数量	単価	金額	摘要
	防護柵(横断・転落防止柵)撤去工	土中建込, ビーム式・ハネ式, 2m, 無, 無		m	1			単 64号
	合計							
	単価							円/m

# 1次単価表

単価使用年月	2021.11
歩掛適用年月	2021.11
労務調整係数	1.000-00000 0.0 0

単 22号	スクラップ 控除	ガートレール	単位	t	単位数量	1	単価	
名称・規格		条件	単位	数量	単価	金額	摘要	
スクラップ ヘビ-H3			t	1				
合計								
単価							円/t	

# 1次単価表

単価使用年月	2021.11
歩掛適用年月	2021.11
労務調整係数	1.000-00000 0.0 0

単 23号	石積取壊し	控30cm	単位	m2	単位数量	1	単価	
名称・規格		条件	単位	数量	単価	金額	摘要	
構造物とりこわし		無筋構造物, 機械施工, 無し, 無し, 不要	m3	0.3			単 65号	
合計								
単価							円/m2	



# 1次単価表

単価使用年月	2021.11
歩掛適用年月	2021.11
労務調整係数	1.000-00000 0.0 0

単 24号	コンクリート構造物取壊し	構造物区分:無筋構造物,工法区分: 機械施工	単位	m3	単位数量	1	単価	
名称・規格		条件	単位	数量	単価	金額	摘要	
構造物とりこわし		無筋構造物,機械施工,無し,無し,不要	m3	1			単 65号	
合計								
単価							円/m3	

# 1次単価表

単価使用年月	2021.11
歩掛適用年月	2021.11
労務調整係数	1.000-00000 0.0 0

単 25号	コンクリート構造物取壊し	構造物区分:鉄筋構造物,工法区分: 機械施工	単位	m3	単位数量	1	単価	
名称・規格		条件	単位	数量	単価	金額	摘要	
構造物とりこわし		鉄筋構造物,機械施工,無し,無し,不要	m3	1			単 66号	
合計								
単価							円/m3	

# 1次単価表

単価使用年月	2021.11
歩掛適用年月	2021.11
労務調整係数	1.000-00000 0.0 0

単 26号	舗装版切断	舗装版種別:アスファルト舗装版,アスファルト舗装版厚:15cm以下	単位	m	単位数量	1	単価	
名称・規格		条件	単位	数量	単価	金額	摘要	
舗装版切断		アスファルト舗装版,15cm以下,全ての費用	m	1				
合計								
単価							円/m	

# 1次単価表

単価使用年月	2021.11
歩掛適用年月	2021.11
労務調整係数	1.000-00000 0.0 0

単 27号	舗装版破碎	舗装版種別:アスファルト舗装版,舗装版厚:5cm	単位	m2	単位数量	1	単価	
名称・規格		条件	単位	数量	単価	金額	摘要	
舗装版破碎		アスファルト舗装版,無し,不要,15cm以下,有り,全ての費用	m2	1				
合計								
単価							円/m2	

# 1次単価表

単価使用年月	2021.11
歩掛適用年月	2021.11
労務調整係数	1.000-00000 0.0 0

単 28号	殻運搬	殻種別:石積殻	単位	m3	単位数量	1	単価	
名称・規格		条件	単位	数量	単価	金額	摘要	
土砂等運搬		標準,ハック砂山積0.45m3(平積0.35m3),軟岩,無し,19.5km以下	m3	1				
合計								
単価							円/m3	

# 1次単価表

単価使用年月	2021.11
歩掛適用年月	2021.11
労務調整係数	1.000-00000 0.0 0

単 29号	殻運搬	殻種別:コンクリート殻(無筋)	単位	m3	単位数量	1	単価	
名称・規格		条件	単位	数量	単価	金額	摘要	
殻運搬		コンクリート(無筋)構造物とりこわし,機械積込,無し,3.3km以下,全ての費用	m3	1				
合計								
単価							円/m3	

# 1次単価表

単価使用年月	2021.11
歩掛適用年月	2021.11
労務調整係数	1.000-00000 0.0 0

単 30号	殻運搬	殻種別:コンクリート殻(鉄筋)	単位	m3	単位数量	1	単価	
名称・規格		条件	単位	数量	単価	金額	摘要	
殻運搬		コンクリート(鉄筋)構造物とりこわし,機械積込,無し,3.3km以下,全ての費用	m3	1				
合計								
単価							円/m3	

# 1次単価表

単価使用年月	2021.11
歩掛適用年月	2021.11
労務調整係数	1.000-00000 0.0 0

単 31号	殻運搬	殻種別:アスファルト殻	単位	m3	単位数量	1	単価	
名称・規格		条件	単位	数量	単価	金額	摘要	
殻運搬		舗装版破碎,機械(騒音対策不要,厚15cm以下),無し,3.5km以下,全ての費用	m3	1				
合計								
単価							円/m3	

# 1 次単価表

単価使用年月	2021. 11
歩掛適用年月	2021. 11
労務調整係数	1.000-00000 0.0 0

単 32号	殻処分	殻種別:石積殻	単位	m3	単位数量	1	単価	
名称・規格		条件	単位	数量	単価	金額	摘要	
処分費(m3)			m3	1			単 67号	
合計								
単価							円/m3	

# 1 次単価表

単価使用年月	2021. 11
歩掛適用年月	2021. 11
労務調整係数	1.000-00000 0.0 0

単 33号	殻処分	殻種別:コンクリート殻(無筋)	単位	m3	単位数量	1	単価	
名称・規格		条件	単位	数量	単価	金額	摘要	
処分費(m3)			m3	1			単 68号	
合計								
単価							円/m3	

# 1次単価表

単価使用年月	2021. 11
歩掛適用年月	2021. 11
労務調整係数	1.000-00000 0.0 0

単 34号	殻処分	殻種別:コンクリート殻(鉄筋)	単位	m3	単位数量	1	単価	
名称・規格		条件	単位	数量	単価	金額	摘要	
処分費(m3)			m3	1			単 69号	
合計								
単価							円/m3	

# 1次単価表

単価使用年月	2021. 11
歩掛適用年月	2021. 11
労務調整係数	1.000-00000 0.0 0

単 35号	殻処分	殻種別:アスファルト殻	単位	m3	単位数量	1	単価	
名称・規格		条件	単位	数量	単価	金額	摘要	
処分費(m3)			m3	1			単 70号	
合計								
単価							円/m3	

# 1次単価表

単価使用年月	2021.11
歩掛適用年月	2021.11
労務調整係数	1.000-00000 0.0 0

単 36号	現場発生品運搬	発生材種類:鉄くず	単位	回	単位数量	1	単価	
名称・規格		条件	単位	数量	単価	金額	摘要	
	現場発生品・支給品運搬	クレーン装置付4t級2.9t吊, 20.0km以下, 0.8t超1.1t以下	回	1				
	合計							
	単価							円/回

# 1次単価表

単価使用年月	2021.11
歩掛適用年月	2021.11
労務調整係数	1.000-00000 0.0 0

単 37号	土木シート		単位	m2	単位数量	1	単価	
名称・規格		条件	単位	数量	単価	金額	摘要	
	土木安定シート ナイロン・ポリエステル系 1470N/3cm		m2	1				
	合計							
	単価							円/m2

# 1 次単価表

単価使用年月	2021. 11
歩掛適用年月	2021. 11
労務調整係数	1.000-00000 0.0 0

単 38号	掘削		単位	m3	単位数量	1	単価	
名称・規格		条件	単位	数量	単価	金額	摘要	
掘削		土砂, 上記以外(小規模), 小規模(標準)	m3	1				
合計								
単価							円/m3	

# 1 次単価表

単価使用年月	2021. 11
歩掛適用年月	2021. 11
労務調整係数	1.000-00000 0.0 0

単 39号	工事用道路盛土	施工幅員:2.5m未満	単位	m3	単位数量	10	単価	
名称・規格		条件	単位	数量	単価	金額	摘要	
路体(築堤)盛土		2.5m未満	m3	10				
合計								
単価							円/m3	



# 1 次単価表

単価使用年月	2021. 11
歩掛適用年月	2021. 11
労務調整係数	1.000-00000 0.0 0

単 40号	工事用道路盛土	施工幅員:4.0m以上	単位	m3	単位数量	1	単価	
名称・規格		条件	単位	数量	単価	金額	摘要	
路体(築堤)盛土		4.0m以上, 10,000m3未満, 無し	m3	1				
合計								
単価							円/m3	

# 1 次単価表

単価使用年月	2021. 11
歩掛適用年月	2021. 11
労務調整係数	1.000-00000 0.0 0

単 41号	土材料	RC-40	単位	m3	単位数量	1	単価	
名称・規格		条件	単位	数量	単価	金額	摘要	
土材料			m3	1				
合計								
単価							円/m3	

# 1 次単価表

単価使用年月	2021. 11
歩掛適用年月	2021. 11
労務調整係数	1.000-00000 0.0 0

単 42号	土砂等運搬・処分		単位	m3	単位数量	1	単価	
名称・規格		条件	単位	数量	単価	金額	摘要	
	積込(ルース)	土砂, 土量50,000m3未満	m3	1				
	土砂等運搬	標準, バックホウ山積0.45m3(平積0.35m3), 土砂(岩塊・玉石混り土含む), 無し, 19.5km以下	m3	1				
	残土等処分		m3	1				
	合計							
	単価							円/m3

# 1次単価表

単価使用年月	2021.11
歩掛適用年月	2021.11
労務調整係数	1.000-00000 0.0 0

単 43号	仮設舗装	5cm+10cm	単位	m2	単位数量	1	単価	
名称・規格		条件	単位	数量	単価	金額	摘要	
上層路盤(車道・路肩部)		路盤材(碎石各種), 100mm, 1層施工, 全ての費用	m2	1				
表層(車道・路肩部)		1.4m以上3.0m以下, 50mm, 各種(2.30以上2.40t/m3未満), プライムコート PK-3, 全ての費用	m2	1				
合計								
単価							円/m2	

# 1次単価表

単価使用年月	2021.11
歩掛適用年月	2021.11
労務調整係数	1.000-00000 0.0 0

単 44号	舗装版破碎	舗装版種別:アスファルト舗装版	単位	m2	単位数量	1	単価	
名称・規格		条件	単位	数量	単価	金額	摘要	
舗装版破碎		アスファルト舗装版, 無し, 不要, 15cm以下, 有り, 全ての費用	m2	1				
合計								
単価							円/m2	

# 1次単価表

単価使用年月	2021.11
歩掛適用年月	2021.11
労務調整係数	1.000-00000 0.0 0

単 45号	土のう	耐候性大型土のう, 2t用	単位	袋	単位数量	1	単価	
名称・規格		条件	単位	数量	単価	金額	摘要	
	大型土のう工	製作・設置, 流用土, 6m以下	袋	1			単 71号	
	大型土のう工	撤去, 6m以下	袋	1			単 72号	
	合計							
	単価						円/袋	

# 1次単価表

単価使用年月	2021.11
歩掛適用年月	2021.11
労務調整係数	1.000-00000 0.0 0

単 46号	殻運搬	殻種別: 舗装版破碎	単位	m3	単位数量	1	単価	
名称・規格		条件	単位	数量	単価	金額	摘要	
	殻運搬	舗装版破碎, 機械(騒音対策不要、厚15cm以下), 無し, 3.5km以下, 全ての費用	m3	1				
	合計							
	単価						円/m3	

# 1次単価表

単価使用年月	2021.11
歩掛適用年月	2021.11
労務調整係数	1.000-00000 0.0 0

単 47号	処分	殻種別:アスファルト殻	単位	m3	単位数量	1	単価
名称・規格	条件	単位	数量	単価	金額	摘要	
処分費(m3)			m3	1			単 70号
合計							
単価							円/m3

# 1次単価表

単価使用年月	2021.11
歩掛適用年月	2021.11
労務調整係数	1.000-00000 0.0 0

単 48号	鋼矢板 1号土留工	鋼矢板型式:III型, 平均鋼矢板長さ: 13m, 鋼矢板打込長:10m, 平均鋼矢板 引抜長:0m	単位	枚	単位数量	14	単価	
名称・規格		条件	単位	数量	単価	金額	摘要	
	パイロハンマ施工による 鋼矢板打込み	陸上, 電動式 60kW, 無し, III型, 12m 以下	枚	14			単 73号	
	ガス切断	鋼矢板	箇所	14			単 74号	
	鋼矢板・H形鋼(一部埋設)	鋼矢板III型	t	7.8			単 75号	
	鋼矢板・H形鋼(一部撤去)	撤去部分スクラップ 長未満, 鋼矢板III型 , 中古品	t	3.1			単 76号	
	合計							
	単価						円/枚	

# 1次単価表

単価使用年月	2021.11
歩掛適用年月	2021.11
労務調整係数	1.000-00000 0.0 0

単 49号	鋼矢板 2,3号土留工	鋼矢板型式:III型,平均鋼矢板長さ: 10.5m,鋼矢板打込長:10m,平均鋼矢 板引抜長:10m	単位	枚	単位数量	1	単価	
名称・規格		条件	単位	数量	単価	金額	摘要	
	パイロハンマ施工による 鋼矢板打込み	陸上,電動式 60kW,無し,III型,12m 以下	枚	1			単 73号	
	パイロハンマ施工による 鋼矢板引抜き	陸上,電動式60kW,12m以下	枚	1			単 77号	
	鋼矢板賃料(普通鋼矢板)	III型,10.5m/枚,120日,無,有,無,1 回	枚	1			単 78号	
	合計							
	単価						円/枚	

# 1次単価表

単価使用年月	2021.11
歩掛適用年月	2021.11
労務調整係数	1.000-00000 0.0 0

単 50号	スクラップ 控除	鋼矢板	単位	t	単位数量	1	単価	
名称・規格		条件	単位	数量	単価	金額	摘要	
	スクラップ ヘビ-H2		t	1				
	合計							
	単価						円/t	

# 1次単価表

単価使用年月	2021.11
歩掛適用年月	2021.11
労務調整係数	1.000-00000 0.0 0

単 51号	ポンプ 排水	排水量:0以上40(m3/h)未満,排水方法:作業時排水	単位	日	単位数量	20	単価	
名称・規格		条件	単位	数量	単価	金額	摘要	
	ポンプ 設置・撤去		箇所	1				単 79号
	ポンプ 運転	0以上40(m3/h)未満,作業時排水	日	20				単 80号
	合計							
	単価						円/日	



# 1次単価表

単価使用年月	2021.11
歩掛適用年月	2021.11
労務調整係数	1.000-00000 0.0 0

単 52号	仮設排水管	耐圧ポリエチレン管, φ1000	単位	m	単位数量	1	単価	
名称・規格		条件	単位	数量	単価	金額	摘要	
	仮設排水管設置 耐圧ポリエチレン管 φ1000		m	1				単 81号
	仮設排水管設撤去 耐圧ポリエチレン管 φ1000		m	1				単 82号
	仮設材賃料 耐圧ポリエチレン管 φ1000		m	1				単価補正0.2
	合計							
	単価							円/m

# 1次単価表

単価使用年月	2021.11
歩掛適用年月	2021.11
労務調整係数	1.000-00000 0.0 0

単 53号	仮区画線	施工方法区分:溶融式手動,規格・仕様区分:実線 15cm,塗布厚:厚1.5mm,排水性舗装:無し	単位	m	単位数量	1	単価	
名称・規格		条件	単位	数量	単価	金額	摘要	
	区画線設置	無し,溶融式手動,無し,実線 15cm,無し,1.5mm,無し,無し,含有量15~18%,白,アスファルト舗装,全ての費用	m	1				単 62号
	合計							
	単価							円/m

# 1次単価表

単価使用年月	2021.11
歩掛適用年月	2021.11
労務調整係数	1.000-00000 0.0 0

単 54号	交通誘導警備員	B	単位	人日	単位数量	1	単価	
名称・規格		条件	単位	数量	単価	金額	摘要	
	交通誘導警備員B		人日	1				単 83号
	合計							
	単価							円/人日

# 1 次単価表

単価使用年月	2021. 11
歩掛適用年月	2021. 11
労務調整係数	1.000-00000 0.0 0

単 55号	仮設材運搬費	鋼矢板	単位	t	単位数量	24.15	単価	
名称・規格		条件	単位	数量	単価	金額	摘要	
	仮設材等の運搬 (鋼矢板、H形鋼、覆工板、敷鉄板等)	北海道・東北・北陸・中・四国・九州, 20 km, 12m以内, 各種(実数入力), 0, 無	t	26.46				単 84号 往復 2, 3号土留
	仮設材等の運搬 (鋼矢板、H形鋼、覆工板、敷鉄板等)	北海道・東北・北陸・中・四国・九州, 20 km, 12mを超え15m以内, 各種(実数入 力), 0, 無	t	10.92				単 85号 片道 1号土留
	仮設材等の積込み取卸し費	積込み、取卸し(往復分)	t	26.46				単 86号 2, 3号土留
	仮設材等の積込み取卸し費	積込み、取卸し(片道分)	t	10.92				単 87号 1号土留
	合計							
	単価							円/t

## 2次単価表

単価使用年月	2021. 11
歩掛適用年月	2021. 11
労務調整係数	1.000-00000 0.0 0

単 56号	処分費(m3)	条件	単位	m3	単位数量	金額	単価	摘要
名称・規格		条件	単位	数量	単価	金額	摘要	
			m3	100				
	処分費 土砂		m3	100				
	合計							
	単価						円/m3	

## 2次単価表

単価使用年月	2021. 11
歩掛適用年月	2021. 11
労務調整係数	1.000-00000 0.0 0

単 57号	差し筋 SD345 D13 L=720	条件	単位	本	単位数量	金額	単価	摘要
名称・規格		条件	単位	数量	単価	金額	摘要	
			t	0.072				
	鉄筋工[市場単価]	SD345 D13, 一般構造物, 10t未満, 無, 無, 無, 無, 補正無(鉄筋割合10%未満含む), 差筋及び杭頭処理	t	0.072				単 88号
	合計							
	単価						円/本	

## 2次単価表

単価使用年月	2021.11
歩掛適用年月	2021.11
労務調整係数	1.000-00000 0.0 0

単 58号	足場工	手摺先行型枠組足場, 不要, 標準(1.0)	単位	掛m2	単位数量	100	単価	
名称・規格		条件	単位	数量	単価	金額	摘要	
	土木一般世話役		人					
	とび工		人					
	普通作業員		人					
	ラフテレンクレーン[油圧伸縮ｼﾞﾌﾞ型] 25t吊		日	1.4				
	諸雑費(率+まるめ)		式	1				
	合計							
	単価							円/掛m2

# 2次単価表

単価使用年月	2021.11
歩掛適用年月	2021.11
労務調整係数	1.000-00000 0.0 0

単 59号	防護柵設置工 (材料費を除く手間のみ)	コンクリート建込, Gr-C-2B 塗装品, 21m未満, 無, 無, 無	単位	m	単位数量	1	単価	
名称・規格		条件	単位	数量	単価	金額	摘要	
	ガードレール設置工 CO建込用 Gr-C-2B 塗装		m	1				
	ガードレール 路側用 (CO用) Gr-C-2B 塗装		m	1				
	諸雑費(まるめ)		式	1				
	合計							
	単価							円/m

## 2次単価表

単価使用年月	2021. 11
歩掛適用年月	2021. 11
労務調整係数	1.000-00000 0.0 0

単 60号	防護柵(横断・転落防止柵)設置工	土中建込, ビーム式・パネル式, 2m, 無, 50m 未満, 無	単位	m	単位数量	100	単価	
名称・規格		条件	単位	数量	単価	金額	摘要	
	横断・転落防止柵設置工 土中建込用 ビーム式・パネル式		m	100				
	防護柵(P種) 転用品再設置		m	100				
	諸雑費(まるめ)		式	1				
	合計							
	単価							円/m

## 2次単価表

単価使用年月	2021. 11
歩掛適用年月	2021. 11
労務調整係数	1.000-00000 0.0 0

単 61号	蓋版	据付け,無し,蓋版(各種),40を超え170kg/枚以下,無し,無し	単位	枚	単位数量	100	単価	
名称・規格		条件	単位	数量	単価	金額	摘要	
	蓋版コンクリート・鋼製 昼間 170kg以下 制約無		枚	100				
	側溝蓋 C2-B300		枚	100				
	諸雑費(まるめ)		式	1				
	合計							
	単価							円/枚



## 2次単価表

単価使用年月	2021. 11
歩掛適用年月	2021. 11
労務調整係数	1.000-00000 0.0 0

単 62号	区画線設置	無し, 熔融式手動, 無し, 実線 15cm, 無し, 1.5mm, 無し, 無し, 含有量15~18%, 白, アスファルト舗装, 全ての費用	単位	m	単位数量	1,000	単価	
名称・規格		条件	単位	数量	単価	金額	摘要	
	区画線設置(熔融式) 昼間 豪雪無 実線15cm 制約無		m	1,000				
	トラフィックペイント 熔融型 3種1号 ビーズ 15~18 白		kg	570				
	ガラスビーズ 0.106~0.850mm		kg	25				
	接着用プライマー 区画線用		kg	25				
	軽油 1.2号		L	44				
	諸雑費(率+まるめ)		式	1				
	合計							
	単価							円/m

## 2次単価表

単価使用年月	2021. 11
歩掛適用年月	2021. 11
労務調整係数	1.000-00000 0.0 0

単 63号	防護柵撤去工(カーブレベル撤去工)	コンクリート建込・標準型, Gr-C-2B, 無, 無	単位	m	単位数量	1	単価	
名称・規格		条件	単位	数量	単価	金額	摘要	
	カーブレベル撤去工 CO建込用 Gr-A、B、C-2B		m	1				
	諸雑費(まるめ)		式	1				
	合計							
	単価							円/m

## 2次単価表

単価使用年月	2021. 11
歩掛適用年月	2021. 11
労務調整係数	1.000-00000 0.0 0

単 64号	防護柵(横断・転落防止柵)撤去工	土中建込, ビーム式・ハネ式, 2m, 無, 無	単位	m	単位数量	100	単価	
名称・規格		条件	単位	数量	単価	金額	摘要	
	横断・転落防止柵撤去工 土中建込用 ビーム式・ハネ式		m	100				
	諸雑費(まるめ)		式	1				
	合計							
	単価							円/m

## 2次単価表

単価使用年月	2021. 11
歩掛適用年月	2021. 11
労務調整係数	1.000-00000 0.0 0

単 65号	構造物とりこわし	無筋構造物, 機械施工, 無し, 無し, 不要	単位	m3	単位数量	1	単価	
名称・規格		条件	単位	数量	単価	金額	摘要	
無筋構造物 昼間 機械施工 制約無			m3	1				
諸雑費(まるめ)			式	1				
合計								
単価								円/m3

## 2次単価表

単価使用年月	2021. 11
歩掛適用年月	2021. 11
労務調整係数	1.000-00000 0.0 0

単 66号	構造物とりこわし	鉄筋構造物, 機械施工, 無し, 無し, 不要	単位	m3	単位数量	1	単価	
名称・規格		条件	単位	数量	単価	金額	摘要	
鉄筋構造物 昼間 機械施工 制約無			m3	1				
諸雑費(まるめ)			式	1				
合計								
単価								円/m3

## 2次単価表

単価使用年月	2021. 11
歩掛適用年月	2021. 11
労務調整係数	1.000-00000 0.0 0

単 67号	処分費(m3)		単位	m3	単位数量	100	単価	
名称・規格		条件	単位	数量	単価	金額	摘要	
	処分費 石積殻		m3	100				
	合計							
	単価						円/m3	

## 2次単価表

単価使用年月	2021. 11
歩掛適用年月	2021. 11
労務調整係数	1.000-00000 0.0 0

単 68号	処分費(m3)		単位	m3	単位数量	100	単価	
名称・規格		条件	単位	数量	単価	金額	摘要	
	処分費 無筋コンクリート殻		m3	100				
	合計							
	単価						円/m3	

## 2次単価表

単価使用年月	2021. 11
歩掛適用年月	2021. 11
労務調整係数	1.000-00000 0.0 0

単 69号	処分費(m3)		単位	m3	単位数量		
名称・規格		条件	単位	数量	単価	金額	摘要
	鉄筋コンクリート殻		m3	100			
	合計						
	単価						円/m3

## 2次単価表

単価使用年月	2021. 11
歩掛適用年月	2021. 11
労務調整係数	1.000-00000 0.0 0

単 70号	処分費(m3)		単位	m3	単位数量		
名称・規格		条件	単位	数量	単価	金額	摘要
	アスファルト殻		m3	100			
	合計						
	単価						円/m3

## 2次単価表

単価使用年月	2021. 11
歩掛適用年月	2021. 11
労務調整係数	1.000-00000 0.0 0

単 71号	大型土のう工	製作・設置, 流用土, 6m以下	単位	袋	単位数量	10	単価	
名称・規格		条件	単位	数量	単価	金額	摘要	
	土木一般世話役		人					
	特殊作業員		人					
	普通作業員		人					
	大型土のう袋材 耐候性 H=1.1m W=1.1m 2t用 短期		袋	10				
	バックホ運転	製作・設置, 6m以下	日	0.278				単 89号
	諸雑費(率+まるめ)		式	1				
	合計							
	単価							円/袋

## 2次単価表

単価使用年月	2021. 11
歩掛適用年月	2021. 11
労務調整係数	1.000-00000 0.0 0

単 72号	大型土のう工	撤去, 6m以下	単位	袋	単位数量	10	単価	
名称・規格		条件	単位	数量	単価	金額	摘要	
	土木一般世話役		人					
	特殊作業員		人					
	バックホリ運転	撤去, 6m以下	日	0.069				単 90号
	諸雑費(まるめ)		式	1				
	合計							
	単価							円/袋

## 2次単価表

単価使用年月	2021.11
歩掛適用年月	2021.11
労務調整係数	1.000-00000 0.0 0

単 73号	名称・規格	条件	単位	枚	単位数量	金額	単価	摘要
	ハイロハンマ施工による 鋼矢板打込み	陸上, 電動式 60kW, 無し, III型, 12m 以下	人		10			
	土木一般世話役		人					
	とび工		人					
	普通作業員		人					
	ハイロハンマ杭打機運転 (陸上施工)	打込み, 電動式60kW, III型	日	0.345				単 91号
	諸雑費(率+まるめ)		式	1				
	合計							
	単価							円/枚



## 2次単価表

単価使用年月	2021. 11
歩掛適用年月	2021. 11
労務調整係数	1.000-00000 0.0 0

単 74号	ガス切断	鋼矢板	単位	箇所	単位数量	1	単価	
名称・規格		条件	単位	数量	単価	金額	摘要	
	溶接工		人					
	普通作業員		人					
	酸素 ボンベ		m3					
	アセチレン ボンベ		kg					
	諸雑費(率+まるめ)		式	1				
	合計							
	単価							円/箇所

## 2次単価表

単価使用年月	2021. 11
歩掛適用年月	2021. 11
労務調整係数	1.000-00000 0.0 0

単 75号	鋼矢板・H形鋼(一部埋設)	鋼矢板III型	単位	t	単位数量	1	単価	
名称・規格		条件	単位	数量	単価	金額	摘要	
	鋼矢板 不足分弁償金 III型 中古品		t	1				
	諸雑費(まるめ)		式	1				
	合計							
	単価							円/t

## 2次単価表

単価使用年月	2021. 11
歩掛適用年月	2021. 11
労務調整係数	1.000-00000 0.0 0

単 76号	鋼矢板・H形鋼(一部撤去)	撤去部分スクラップ <sup>※</sup> 長未満, 鋼矢板III型 , 中古品	単位	t	単位数量	1	単価	
名称・規格		条件	単位	数量	単価	金額	摘要	
	鋼矢板 市中価格 III型		t	1				
	諸雑費(まるめ)		式	1				
	合計							
	単価							円/t

## 2次単価表

単価使用年月	2021.11
歩掛適用年月	2021.11
労務調整係数	1.000-00000 0.0 0

単 77号	名称・規格	条件	単位	枚	単価数量	金額	単価	摘要
	ハイロハンマ施工による 鋼矢板引抜き	陸上, 電動式60kW, 12m以下	人		10			
	土木一般世話役		人					
	とび工		人					
	普通作業員		人					
	ハイロハンマ杭打機運転 (陸上施工)	引抜き, 電動式60kW	日	0.2				単 92号
	諸雑費(率+まるめ)		式	1				
	合計							
	単価							円/枚

## 2次単価表

単価使用年月	2021. 11
歩掛適用年月	2021. 11
労務調整係数	1. 000-00000 0. 0 0

単 78号	鋼矢板賃料(普通鋼矢板)	III型, 10. 5m/枚, 120日, 無, 有, 無, 1回	単位	枚	単位数量	1	単価	
名称・規格		条件	単位	数量	単価	金額	摘要	
	鋼矢板(本矢板) 3型(60kg/m)	供用日数:120日	t	0. 63				
	鋼矢板 修理費及び損耗費		t	0. 63				
	諸雑費(まるめ)		式	1				
	合計							
	単価							円/枚

## 2次単価表

単価使用年月	2021.11
歩掛適用年月	2021.11
労務調整係数	1.000-00000 0.0 0

単 79号	ポンプ 設置・撤去		単位	箇所	単位数量	1	単価	
名称・規格		条件	単位	数量	単価	金額	摘要	
	土木一般世話役		人					
	特殊作業員		人					
	普通作業員		人					
	パッキン運転		日	0.5				単 93号
	諸雑費(まるめ)		式	1				
	合計							
	単価							円/箇所

## 2次単価表

単価使用年月	2021. 11
歩掛適用年月	2021. 11
労務調整係数	1.000-00000 0.0 0

単 80号	名称・規格	条件	単位	日	単価	金額	単価	摘要
	ポンプ運転	0以上40(m3/h)未満, 作業時排水	単位	日	単価	1		
	特殊作業員		人					
	工事用水中ポンプ運転	0以上40(m3/h)未満, 作業時排水	日	1				単 94号
	発動発電機運転	0以上40(m3/h)未満, 作業時排水	日	1				単 95号
	諸雑費(率+まるめ)		式	1				
	合計							
	単価							円/日

## 2次単価表

単価使用年月	2021. 11
歩掛適用年月	2021. 11
労務調整係数	1.000-00000 0.0 0

単 81号	仮設排水管設置 耐圧ホリェレンリブ管 φ1000	単位	m	単位数量	10	単価	
名称・規格	条件	単位	数量	単価	金額	摘要	
特殊作業員		人					
普通作業員		人					
トラッククレーン[油圧伸縮ジブ型] 4.9t吊	4, 岩石工の割増対象にしない, 良好, 4.4時間, 交替制を適用しない, 0, し ない, しない, 6.2時間	時間					単 96号
合計							
単価							円/m

## 2次単価表

単価使用年月	2021.11
歩掛適用年月	2021.11
労務調整係数	1.000-00000 0.0 0

単 82号	仮設排水管設撤去 耐圧ホリェレンリブ管 φ1000	単位	m	単位数量	10	単価	
名称・規格		条件	単位	数量	単価	金額	摘要
	特殊作業員		人				
	普通作業員		人				
	トラッククレーン[油圧伸縮ジブ型] 4.9t吊	4, 岩石工の割増対象にしない, 良好, 4.4時間, 交替制を適用しない, 0, し ない, しない, 6.2時間	時間				単 97号
	合計						
	単価						円/m



## 2次単価表

単価使用年月	2021. 11
歩掛適用年月	2021. 11
労務調整係数	1.000-00000 0.0 0

単 83号	交通誘導警備員B	条件	単位	人日	単位数量	金額	単価	摘要
	名称・規格	条件	単位	数量	単価	金額		摘要
	交通誘導警備員B		人					
	諸雑費(まるめ)		式	1				
	合計							
	単価							円/人日

## 2次単価表

単価使用年月	2021. 11
歩掛適用年月	2021. 11
労務調整係数	1.000-00000 0.0 0

単 84号	仮設材等の運搬 (鋼矢板、H形鋼、覆工板、敷鉄板等)	北海道・東北・北陸・中・四国・九州, 20 km, 12m以内, 各種(実数入力), 0, 無	単位	t	単位数量	金額	単価	摘要
	名称・規格	条件	単位	数量	単価	金額		摘要
	基本運賃区分B 製品長12m以内 20kmまで		t	1				
	諸雑費(まるめ)		式	1				
	合計							
	単価							円/t

## 2次単価表

単価使用年月	2021. 11
歩掛適用年月	2021. 11
労務調整係数	1.000-00000 0.0 0

単 85号	仮設材等の運搬 (鋼矢板、H形鋼、覆工板、敷鉄板等)	北海道・東北・北陸・中・四国・九州, 20 km, 12mを超え15m以内, 各種(実数入 力), 0, 無	単位	t	単位数量	1	単価	
名称・規格		条件	単位	数量	単価	金額	摘要	
	基本運賃区分B 製品長12m超15m以内 20kmまで		t	1				
	諸雑費(まるめ)		式	1				
	合計							
	単価							円/t

## 2次単価表

単価使用年月	2021. 11
歩掛適用年月	2021. 11
労務調整係数	1.000-00000 0.0 0

単 86号	仮設材等の積込み取卸し費	積込み、取卸し(往復分)	単位	t	単位数量	1	単価	
名称・規格		条件	単位	数量	単価	金額	摘要	
	積込み、取卸し費(仮設材等)		t	2				
	合計							
	単価							円/t

## 2次単価表

単価使用年月	2021. 11
歩掛適用年月	2021. 11
労務調整係数	1.000-00000 0.0 0

単 87号	仮設材等の積込み取卸し費	積込み、取卸し(片道分)	単位	t	単位数量	1	単価	
名称・規格		条件	単位	数量	単価	金額	摘要	
	積込み、取卸し費(仮設材等)		t	1				
	合計							
	単価						円/t	

# 3次単価表

単価使用年月	2021.11
歩掛適用年月	2021.11
労務調整係数	1.000-00000 0.0 0

単 88号	鉄筋工[市場単価]	SD345 D13, 一般構造物, 10t未満, 無, 無, 無, 補正無(鉄筋割合10%未満含む), 差筋及び杭頭処理	単位	t	単位数量	1	単価	
名称・規格		条件	単位	数量	単価	金額	摘要	
	鉄筋コンクリート用棒鋼 SD345 D13		t	1.03				
	鉄筋工 加工・組立共 差筋及び杭頭処理		t	1				
	諸雑費(まるめ)		式	1				
	合計							
	単価							円/t

# 3次単価表

単価使用年月	2021. 11
歩掛適用年月	2021. 11
労務調整係数	1.000-00000 0.0 0

単 89号	ハックホリ運転	製作・設置, 6m以下	単位	日	単位数量	1	単価	
名称・規格		条件	単位	数量	単価	金額	摘要	
	運転手(特殊)		人					
	軽油 1.2号		L	98				
	ハックホリ(クローラ) [標準・クレーン機能付き] 山積0.8m3(平積0.6m3)2.9t吊		日	1.39				
	諸雑費(まるめ)		式	1				
	合計							
	単価							円/日

# 3次単価表

単価使用年月	2021. 11
歩掛適用年月	2021. 11
労務調整係数	1.000-00000 0.0 0

単 90号	名称・規格	条件	単位	日	単価	金額	単価	摘要
	ハックホリ運転	撤去, 6m以下	単位	日	単位数量	1		
	名称・規格	条件	単位	数量	単価	金額		摘要
	運転手(特殊)		人					
	軽油 1.2号		L	74				
	ハックホリ(クローラ) [標準・クレーン機能付き] 山積0.8m3(平積0.6m3)2.9t吊		日	1.26				
	諸雑費(まるめ)		式	1				
	合計							
	単価						円/日	

# 3次単価表

単価使用年月	2021.11
歩掛適用年月	2021.11
労務調整係数	1.000-00000 0.0 0

単 91号	名称・規格	条件	単位	日	単位数量	金額	単価	摘要
	ハイロハンマ杭打機運転 (陸上施工)	打込み, 電動式60kW, III型	人		1			
	運転手(特殊)		人					
	軽油 1.2号		L	69				
	ハイロハンマ(単体)[電動式・普通型] 461~480kN 60kW	機械条件: 供用 持込	供用日					
	クローラークレーン[油圧駆動ウインチ・ラジック] 排出ガス対策型(第1次基準値)50~55t吊	機械条件: 供用 持込	供用日					
	諸雑費(まるめ)		式	1				
	合計							
	単価						円/日	

# 3次単価表

単価使用年月	2021.11
歩掛適用年月	2021.11
労務調整係数	1.000-00000 0.0 0

単 92号	名称・規格	条件	単位	日	単位数量	金額	単価	摘要
	ハイブロンマ杭打機運転 (陸上施工)	引抜き, 電動式60kW	単位	日	単位数量	1	単価	
	名称・規格	条件	単位	数量	単価	金額		摘要
	運転手(特殊)		人					
	軽油 1.2号		L	69				
	ハイブロンマ(単体)[電動式・普通型] 461~480kN 60kW	機械条件: 供用 持込	供用日					
	クローラークレーン[油圧駆動ウインチ・ラジシブ] 排出ガス対策型(第1次基準値)50~55t吊	機械条件: 供用 持込	供用日					
	諸雑費(まるめ)		式	1				
	合計							
	単価						円/日	



# 3次単価表

単価使用年月	2021. 11
歩掛適用年月	2021. 11
労務調整係数	1.000-00000 0.0 0

単 93号	バックホリ運転		単位	日	単位数量	1	単価	
名称・規格		条件	単位	数量	単価	金額	摘要	
	運転手(特殊)		人					
	軽油 1.2号		L	69				
	バックホリ(クローラ) [標準・クレーン機能付き] 山積0.8m3(平積0.6m3)2.9t吊		日	1.16				
	諸雑費(まるめ)		式	1				
	合計							
	単価							円/日

# 3次単価表

単価使用年月	2021.11
歩掛適用年月	2021.11
労務調整係数	1.000-00000 0.0 0

単 94号	工事中水中ポンプ運転	0以上40(m3/h)未満, 作業時排水	単位	日	単位数量	1	単価	
名称・規格		条件	単位	数量	単価	金額	摘要	
工事中水中ポンプ [普通型] 潜水ポンプ 口径150mm 全揚程10m			日	1.2				
諸雑費(まるめ)			式	1				
合計								
単価								円/日

# 3次単価表

単価使用年月	2021.11
歩掛適用年月	2021.11
労務調整係数	1.000-00000 0.0 0

単 95号	発動発電機運転	0以上40(m3/h)未満, 作業時排水	単位	日	単位数量	1	単価	
名称・規格		条件	単位	数量	単価	金額	摘要	
	軽油 1.2号		L	26				
	発動発電機[ディーゼルエンジン駆動] 25kVA		日	1.2				
	諸雑費(まるめ)		式	1				
	合計							
	単価							円/日

# 3次単価表

単価使用年月	2021.11
歩掛適用年月	2021.11
労務調整係数	1.000-00000 0.0 0

単 96号	トラッククレーン[油圧伸縮ジブ型] 4.9t吊	4, 岩石工の割増対象にしない, 良好, 4.4時間, 交替制を適用しない, 0, し ない, しない, 6.2時間	単位	時間	単位数量	1	単価	
名称・規格		条件	単位	数量	単価	金額	摘要	
	運転手(特殊)		人					
	軽油 1.2号		L	4.7				
	トラッククレーン[油圧伸縮ジブ型] 4.9t吊	機械条件: 持込除雪機保険控除, 供用 日当り運転時間: 4.4h, 運転日当り 運転時間: 6.2h	時間					
	諸雑費(まるめ)		式	1				
	合計							
	単価							円/時間

# 3次単価表

単価使用年月	2021.11
歩掛適用年月	2021.11
労務調整係数	1.000-00000 0.0 0

単 97号	トラッククレーン[油圧伸縮ジブ型] 4.9t吊	4, 岩石工の割増対象にしない, 良好, 4.4時間, 交替制を適用しない, 0, し ない, しない, 6.2時間	単位	時間	単位数量	1	単価	
名称・規格		条件	単位	数量	単価	金額	摘要	
	運転手(特殊)		人					
	軽油 1.2号		L	4.7				
	トラッククレーン[油圧伸縮ジブ型] 4.9t吊	機械条件: 持込除雪機保険控除, 供用 日当り運転時間: 4.4h, 運転日当り 運転時間: 6.2h	時間					
	諸雑費(まるめ)		式	1				
	合計							
	単価							円/時間

## 機労材集計リスト (機械)

工事名	R 3 吉土 板野川島線 (中須橋) 石・藍畑 橋梁補修工事					
単価コード	名称	規格	単位	数量	金額	摘要
L001005006	ブルドーザ [湿地]	7t級	日	0.533	3,861	
L001010003	バックホウ (クローラ) [標準]	山積0.45m3 (平積0.35m3)	日	0.75	4,622	
L001010004	バックホウ (クローラ) [標準・クレーン機能付き]	山積0.8m3 (平積0.6m3) 2.9t吊	日	1.29	14,319	
L001010007	バックホウ (クローラ) [標準]	山積0.8m3 (平積0.6m3)	日	0.036	357	
L001010012	バックホウ (クローラ) 後方超小旋回型・超低	山積0.45m3 (平積0.35m3)	日	2.128	15,004	
L001060001	タイヤローラ [普通型]	運転質量3~4t	日	0.288	1,146	
L001060003	タイヤローラ [普通型]	運転質量8~20t	日	0.374	1,895	
L001070002	振動ローラ (舗装用) [ハンドガイト式]	運転質量0.8~1.1t	日	0.285	556	
L001070011	振動ローラ (舗装用) [搭乗・コンバインド式]	運転質量3~4t	日	0.287	1,219	
L001071001	振動ローラ (土工用) フラット・シングルドラム型	運転質量11~12t	日	0.18	2,065	
L001100005	工事用水中モータポンプ [普通型]	潜水ポンプ 口径150mm 全揚程10m	日	24	9,432	
L001110001	発動発電機 [ガソリンエンジン駆動]	2kVA	日	1.064	614	
L001110008	発動発電機 [ディーゼルエンジン駆動]	25kVA	日	24	46,800	
L001130006	ラフテレーンクレーン [油圧伸縮シブ型]	25t吊	日	0.696	29,792	
L001210001	アスファルトフィニッシャ	[ホイール型] 舗装幅1.4~3.0m	日	0.34	5,449	
M000202015	バックホウ (クローラ) [標準]	排ガス型 (第2次) 山積0.28m3	供用日	0.339	2,688	
M000202019	バックホウ (クローラ) [標準]	排ガス型 (第2次) 山積0.8m3	供用日	0.755	13,886	

# 機労材集計リスト (機械)

工事名	R 3 吉土 板野川島線 (中須橋) 石・藍畑 橋梁補修工事					
単価コード	名称	規格	単位	数量	金額	摘要
M000202096	バックホウ(クローラ) [後方超小旋回型]	排ガス型(第2次) 山積0.28m <sup>3</sup>	供用日	6.668	59,466	
M000301005	ダンプトラック[オンロード・ディーゼル]	10t積級	供用日	14.378	293,261	
M000302013	トラック[クレーン装置付]	ベストトラック4t級 吊能力2.9t	供用日	0.578	5,480	
M000401035	クローラクレーン[油圧駆動ウインチ・ラチスジフ]	排出ガス対策型(第1次基準値)50~55t吊	供用日	2.115	121,444	
M000402008	トラッククレーン[油圧伸縮ジフ型]	4.9t吊	時間	5.535	13,228	
M000503008	ハイプロハンマ(単体) [電動式・普通型]	461~480kN 60kW	供用日	2.115	45,277	
M000701015	モータレータ [土工用・排ガス対策型(第2次)]	プレート幅3.1m	供用日	0.362	6,646	
M000801009	ロードローラ[マカダム・排ガス対策型(第2次)]	運転質量10t 締固め幅2.1m	供用日	0.377	5,141	
M000806001	ランマ	質量60~80kg	供用日	7.553	3,889	
M000903010	コンクリートポンプ車[トラック架装・フォーム式]	圧送能力 90~110m <sup>3</sup> /h	供用日	0.488	25,276	
M001161010	コンクリートカッタ[ハキューム式・湿式]	切削深20cm級 プレート径φ56cm	供用日	0.039	213	
M002083002	電動ハンマトリル	穴あけ能力 φ38~40mm	供用日	1.427	380	
	合計額				733,406	

## 見積単価一覧表

工事名	R3吉土 板野川島線（中須橋） 石・藍畑 橋梁補修工事			
名称	規格	単位	単価	備考
処分費	アスファルト破碎殻	m3	1,800	L=3.5km以下
処分費	コンクリート殻（無筋）	m3	1,100	L=3.3km以下
処分費	コンクリート殻（鉄筋）	m3	2,000	L=3.3km以下
処分費	土砂、石積殻	m3	2,700	L=19.5km以下
ボックスカルバート	T-25 2700×1800×1500	個	505,000	
PC鋼材	PC鋼より線 φ12.7mm	m	700	
定着金具	φ12.7mm用	個	2,290	
橋梁用防護柵	Gr-C-2B(特)	m	15,000	暫定単価
アンカー	M22×250	本	1,000	暫定単価



仮設排水管設置 耐圧ポリエチレンリブ管 φ1000

10m当り

名称・規格	条件	単位	数量	単価	金額	摘要
特殊作業員		人	0.53			
普通作業員		人	1.28			
トラッククレーン	油圧伸縮ジブ型4.9t吊	時間	4.1			
合計						
単位当たり						

仮設排水管撤去 耐圧ポリエチレンリブ管 φ1000

10m当り

名称・規格	条件	単位	数量	単価	金額	摘要
特殊作業員		人	0.265			
普通作業員		人	0.64			
トラッククレーン	油圧伸縮ジブ型4.9t吊	時間	2.05			
合計						
単位当たり						





数 量 総 括 表 (No. 3)

工事区分 (レベル1)	工 種 (レベル2)	種 別 (レベル3)	細 別 (レベル4)	規 格 (レベル5)	単位	数 量	備考
	区画線工						
		区画線工					
			実線	白、W=150	m	21	
	付属施設工						
		防護柵工					
			ガードレール	Gr-C-2B、ベースプレート式	m	6	
			アンカー	M22×250	本	16	
			削孔	φ28×250	孔	16	
			樹脂アンカー		個	16	
		側溝工					
			U型側溝		m	2	
		護岸工					
			張コンクリート護岸				
			コンクリート	18N/mm <sup>2</sup> 以上	m <sup>3</sup>	2	
			型枠	一般型枠	m <sup>2</sup>	8	
	構造物撤去工						
		構造物撤去工					
			立入り防止柵 撤去・復旧		m	22	
			ガードレール 撤去	Gr-C-2B	m	7	







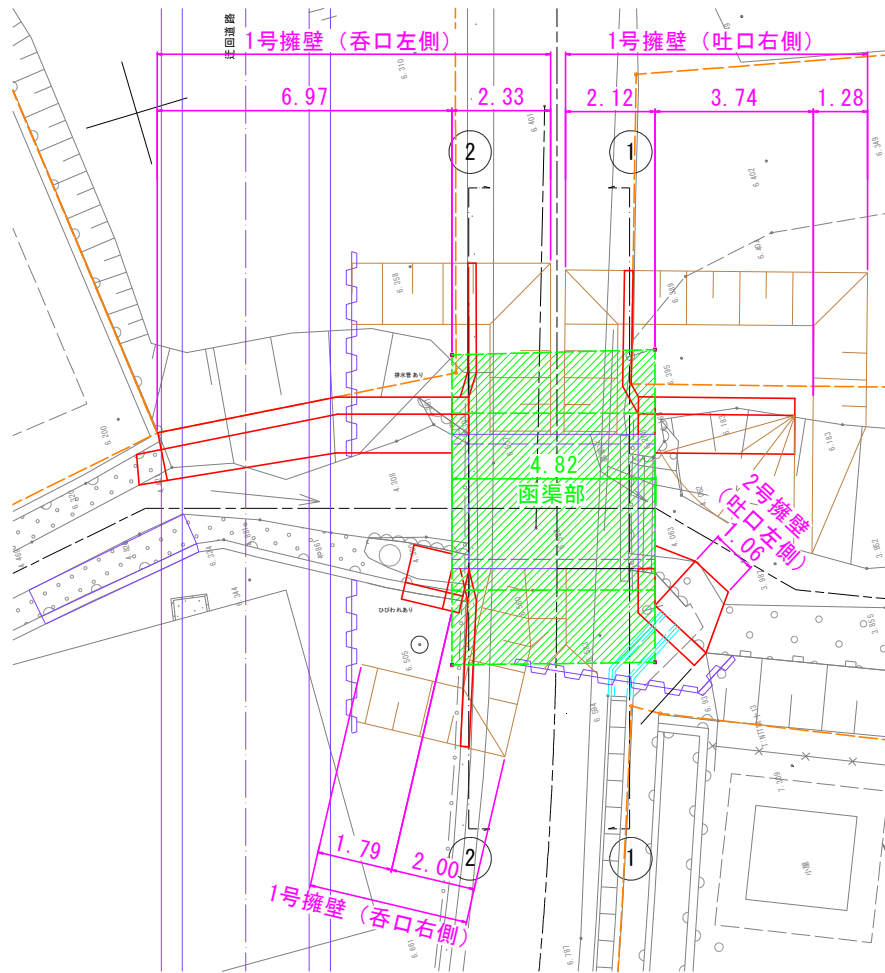




# 作業土工 集計

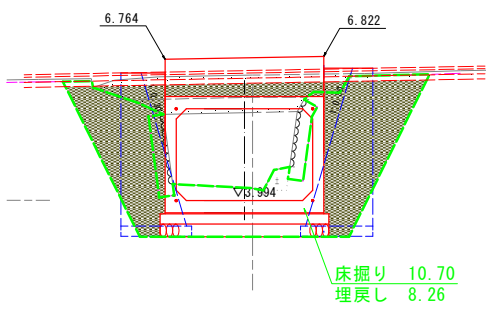
種 別：作業土工  
 ブロック：  
 区 分：

細別／規格	算 式 / 図	数 量
床掘り 土砂		244.4 m <sup>3</sup>
函渠部 1号擁壁 呑口左側 " " 右側 " 吐口右側 2号擁壁 吐口左側	$1/2 \times (11.22\text{m}^2 + 10.70\text{m}^2) \times 4.82\text{m} = 52.8$ $10.10\text{m}^2 \times 6.97\text{m} + 1/2 \times 10.10\text{m}^2 \times 2.33\text{m} = 82.2$ $12.37\text{m}^2 \times 1.79\text{m} + 1/2 \times 12.37\text{m}^2 \times 2.00\text{m} = 34.5$ $1/2 \times 11.94\text{m}^2 \times 2.12\text{m} + 11.94\text{m}^2 \times 3.74\text{m} = 65.0$ $+ 1/2 \times 11.94\text{m}^2 \times 1.28\text{m}$ $9.33\text{m}^2 \times 1.06\text{m} = 9.9$	
埋戻し 小規模		172.5 m <sup>3</sup>
函渠部 1号擁壁 呑口左側 " " 右側 " 吐口右側 2号擁壁 吐口左側	$1/2 \times (8.26\text{m}^2 + 8.26\text{m}^2) \times 4.82\text{m} = 39.8$ $7.67\text{m}^2 \times 6.97\text{m} + 1/2 \times 7.67\text{m}^2 \times 2.33\text{m} = 62.4$ $8.10\text{m}^2 \times 1.79\text{m} + 1/2 \times 8.10\text{m}^2 \times 2.00\text{m} = 22.6$ $1/2 \times 7.84\text{m}^2 \times 2.12\text{m} + 7.84\text{m}^2 \times 3.74\text{m} = 42.6$ $+ 1/2 \times 7.84\text{m}^2 \times 1.28\text{m}$ $4.78\text{m}^2 \times 1.06\text{m} = 5.1$	
基面整正 土砂		39.2 m <sup>2</sup>
函渠部 1号擁壁 2号擁壁	基礎碎石計算より " "	$= 16.4$ $= 17.3$ $= 5.5$

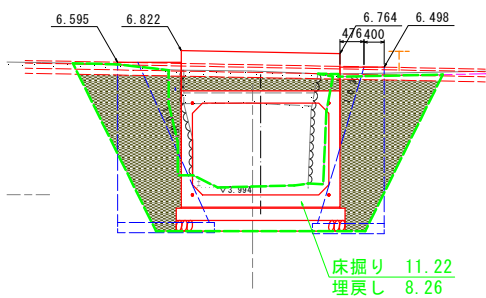


函渠 作業土工

呑口側 S=1:50  
②-②

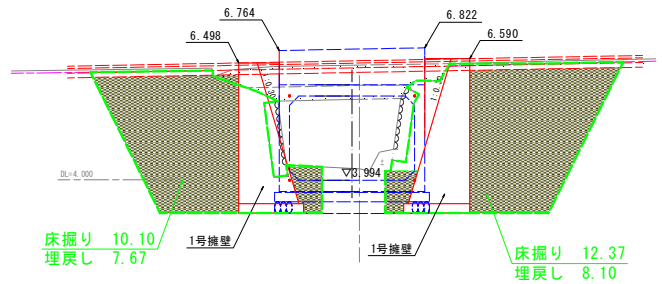


吐口側 S=1:50  
①-①

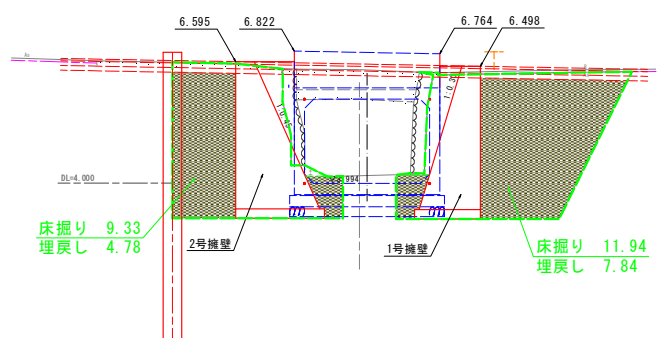


擁壁 作業土工

呑口側 S=1:50  
②-②



吐口側 S=1:50  
①-①



# 擁壁工 集計

種 別：擁壁工  
 ブロック：  
 区 分：

細別／規格	算 式 / 図	数 量
<b>1号擁壁</b>  [1.0式当たり] コンクリート 18N/mm2以上  函渠部控除  型枠 一般型枠 函渠部控除  基礎碎石 RC-40, t=200  目地材 t=10mm  足場工 単管傾斜 枠組み	呑口 左岸 L= 7.43 呑口 右岸 L= 1.40 吐口 右岸 L= 3.70 <hr/> 計 12.53m  正面面積 = 36.54m <sup>2</sup> 擁壁延長 = 12.53m 平均高 = 36.54m <sup>2</sup> ÷ 12.53m = 2.92m	
	計算書より = 30.614 (0.301m <sup>2</sup> + 0.215m <sup>2</sup> + 0.327m <sup>2</sup> ) × 0.400m = -0.337	30.277 m <sup>3</sup>
	計算書より = 74.69 (1.48m + 1.25m + 1.54m) × 0.40m = -1.71	72.98 m <sup>2</sup>
	計算書より = 17.26	17.26 m <sup>2</sup>
	30.277 × 1/10 = 3.03	3.03 m <sup>2</sup>
	(前面) 計算書より = 38.4 (背面) " = 36.7	38.4 掛m <sup>2</sup> 36.7 掛m <sup>2</sup>

# 擁壁工 集計

種 別：擁壁工  
 ブロック：  
 区 分：

細別／規格	算 式 / 図	数 量
<b>2号擁壁</b>	吐口 左岸 <span style="float: right;">L= 2.85</span>	
	正面面積 = 8.93㎡ 擁壁延長 = 2.85m 平均高 = 8.93㎡ ÷ 2.85m = 3.13m	
[1.0式当たり] コンクリート 18N/mm <sup>2</sup> 以上		9.646 m <sup>3</sup>
U型側溝 控除	計算書より = 9.868 0.288㎡ × 0.300 = -0.086	
函渠部控除	0.341㎡ × 0.400 = -0.136	
<b>型枠</b>		
一般型枠	1:0.45 斜比率=1.09659	18.58 m <sup>2</sup>
U型側溝 控除	計算書より = 18.70 0.55 × (1 + 1.09659) × 0.30 = -0.35	
〃 箱抜き	0.288㎡ × 2 + 0.648 × 0.30 = 0.77	
函渠部控除	1.35m × 0.40m = -0.54	
<b>基礎碎石</b> RC-40, t=200	計算書より	5.45 m <sup>2</sup>
<b>目地材</b> t=10mm	9.646 × 1/10	0.96 m <sup>2</sup>
<b>足場工</b> 単管傾斜 枠組み	(前面) 計算書より (背面) 〃	9.9 掛m <sup>2</sup> 8.9 掛m <sup>2</sup>

# 擁壁工 集計

種 別：擁壁工  
 ブロック：  
 区 分：

細別／規格	算 式 / 図	数 量
舗装止め擁壁	呑口左側 「擁壁工一般図」より	L= 3.16
	〃 右側                   〃	L= 4.17
	吐口右側                 〃	L= 3.45
		10.78 m

1号擁壁

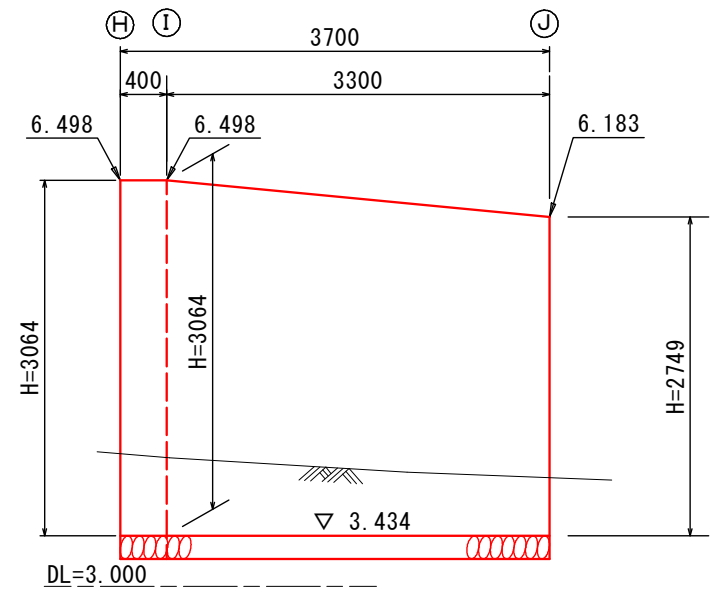
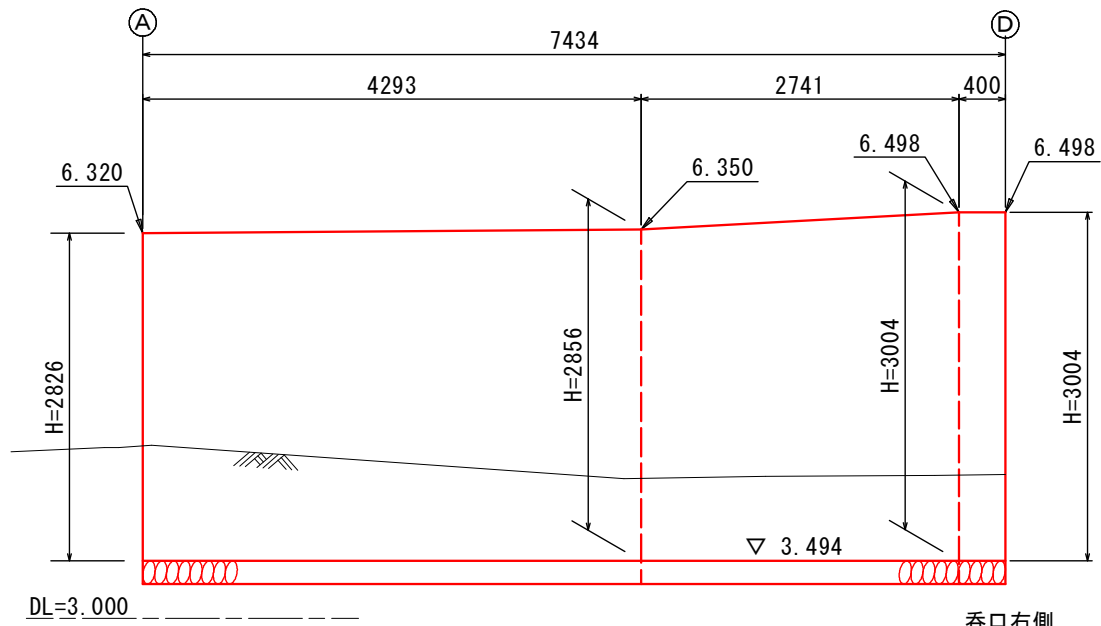
測 点	点間距離 (m)	コンクリート			型枠			基礎材			平均H算出用			備 考
		18N/mm2以上			一般型枠			RC-40, t=200						
		断 面	平 均	数 量	断 面	平 均	数 量	断 面	平 均	数 量	断 面	平 均	数 量	
〔呑口 左岸〕														
A	—	2.328	—	—	5.78	—	—	1.35	—	—	2.83	—	—	H=2.826
B	4.293	2.366	2.3470	10.076	5.84	5.810	24.94	1.36	1.355	5.82	2.86	2.841	12.20	H=2.856
C	2.741	2.555	2.4605	6.744	6.14	5.990	16.42	1.40	1.380	3.78	3.00	2.930	8.03	H=3.004
D	0.400	2.555	2.5550	1.022	6.14	6.140	2.46	1.40	1.400	0.56	3.00	3.004	1.20	H=3.004
小計	7.434			17.842			43.82			10.16			21.43	
〔呑口 右岸〕														
E	—	2.557	—	—	6.15	—	—	1.40	—	—	3.01	—	—	H=3.005
F	1.000	2.676	2.6165	2.617	6.33	6.240	6.24	1.43	1.415	1.42	3.10	3.051	3.05	H=3.096
G	0.400	2.676	2.6760	1.070	6.33	6.330	2.53	1.43	1.430	0.57	3.10	3.096	1.24	H=3.096
小計	1.400			3.69			8.77			1.99			4.29	
〔吐口 右岸〕														
H	—	2.634	—	—	6.26	—	—	1.42	—	—	3.06	—	—	H=3.064
I	0.400	2.634	2.6340	1.054	6.26	6.260	2.50	1.42	1.420	0.57	3.06	3.064	1.23	H=3.064
J	3.300	2.233	2.4335	8.031	5.62	5.940	19.60	1.33	1.375	4.54	2.75	2.907	9.59	H=2.749
小計	3.700			9.09			22.10			5.11			10.82	
合 計	m 12.534			m3 30.614			m2 74.69			m2 17.26			m2 36.54	

1号擁壁

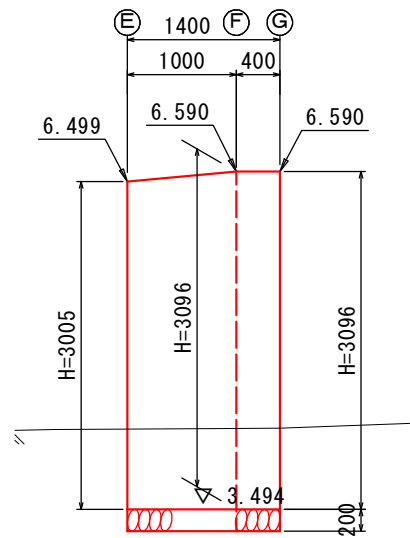
測 点	点間距離 (m)	足場工 (前面)			足場工 (背面)						備 考
		単管傾斜			枠組み						
		断 面	平 均	数 量	断 面	平 均	数 量				
[呑口 左岸]											
A	—	3.0	—	—	2.8	—	—				H=2.826
B	4.293	3.0	3.00	12.9	2.9	2.85	12.2				H=2.856
C	2.741	3.1	3.05	8.4	3.0	2.95	8.1				H=3.004
D	0.400	3.1	3.10	1.2	3.0	3.00	1.2				H=3.004
小計	7.434			22.5			21.5				
[呑口 右岸]											
E	—	3.1	—	—	3.0	—	—				H=3.005
F	1.000	3.2	3.15	3.2	3.1	3.05	3.1				H=3.096
G	0.400	3.2	3.20	1.3	3.1	3.10	1.2				H=3.096
小計	1.400			4.5			4.3				
[吐口 右岸]											
H	—	3.2	—	—	3.1	—	—				H=3.064
I	0.400	3.2	3.20	1.3	3.1	3.10	1.2				H=3.064
J	3.300	2.9	3.05	10.1	2.8	2.95	9.7				H=2.749
小計	3.700			11.4			10.9				
合 計	m 12.534			掛m2 38.4			掛m2 36.7				

呑口左側

吐口右側



呑口右側





2号擁壁

測点	点間距離 (m)	コンクリート			型枠			基礎材			平均H算出用			備考
		18N/mm <sup>2</sup> 以上			一般型枠			RC-40, t=200						
		断面	平均	数量	断面	平均	数量	断面	平均	数量	断面	平均	数量	
[吐口 左岸]														
A	—	3.480	—	—	6.59	—	—	1.91	—	—	3.14	—	—	H=3.143
B	1.036	3.444	3.4620	3.587	6.54	6.565	6.80	1.91	1.910	1.98	3.12	3.133	3.25	H=3.123
C	1.812	3.489	3.4665	6.281	6.60	6.570	11.90	1.92	1.915	3.47	3.15	3.136	5.68	H=3.148
合計	m	2.848		m <sup>3</sup>	9.868		m <sup>2</sup>	18.70		m <sup>2</sup>	5.45		m <sup>2</sup>	8.93

2号擁壁

測 点	点間距離 (m)	足場工 (前面)			足場工 (背面)						備 考
		単管傾斜			枠組み						
		断 面	平 均	数 量	断 面	平 均	数 量				
[吐口 左岸]											
A	—	3.5	—	—	3.1	—	—				H=3.143
B	1.036	3.4	3.45	3.6	3.1	3.10	3.2				H=3.123
C	1.812	3.5	3.45	6.3	3.2	3.15	5.7				H=3.148
合 計	m 2.848			掛m2 9.9			掛m2 8.9				

1号擁壁

1.0m当たり

H	B	コンクリート 18N/mm2以上	型枠 (前面) 一般型枠	型枠 (背面) 一般型枠	型枠 計	砕石基礎 RC-40 t=20cm	足場工 前面 単管傾斜	足場工 背面 枠組み
m		m3	m2	m2	m2	m2	掛m2	掛m2
2.826	1.248	2.328	2.95	2.83	5.78	1.35	3.0	2.8
2.856	1.257	2.366	2.98	2.86	5.84	1.36	3.0	2.9
3.004	1.301	2.555	3.14	3.00	6.14	1.40	3.1	3.0
3.004	1.301	2.555	3.14	3.00	6.14	1.40	3.1	3.0
3.005	1.302	2.557	3.14	3.01	6.15	1.40	3.1	3.0
3.096	1.329	2.676	3.23	3.10	6.33	1.43	3.2	3.1
3.096	1.329	2.676	3.23	3.10	6.33	1.43	3.2	3.1
3.064	1.319	2.634	3.20	3.06	6.26	1.42	3.2	3.1
3.064	1.319	2.634	3.20	3.06	6.26	1.42	3.2	3.1
2.749	1.225	2.233	2.87	2.75	5.62	1.33	2.9	2.8

コンクリート 18N/mm2以上

$$V = 1/2 \times (0.400 + B) \times H = 1/2 \times (0.400 + (0.30 \times H + 0.400)) \times H$$

$$= 0.15 \cdot H^2 + 0.40 \cdot H$$

型 枠 一般型枠

前面  $A = H \times 1.04403$

背面  $A = H \times 1$

砕石基礎 RC-40, t=200

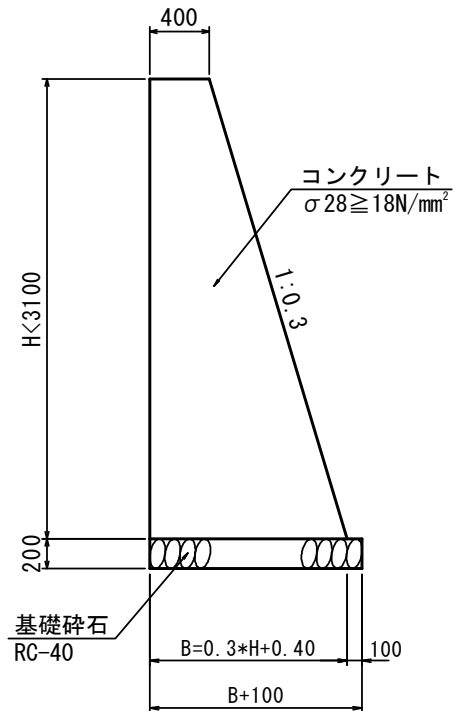
$A = B + 0.10$

$B = 0.30 \cdot H + 0.40$

(斜比率)

前面  $1:0.30 = 1.04403$

背面  $1:0.00 = 1.00000$



2号擁壁

1.0m当たり

H	B	コンクリート 18N/mm2以上	型枠 (前面) 一般型枠	型枠 (背面) 一般型枠	型枠 計	砕石基礎 RC-40 t=20cm	足場工 前面 単管傾斜	足場工 背面 枠組み
m		m3	m2	m2	m2	m2	掛m2	掛m2
3.143	1.814	3.480	3.45	3.14	6.59	1.91	3.5	3.1
3.123	1.805	3.444	3.42	3.12	6.54	1.91	3.4	3.1
3.148	1.817	3.489	3.45	3.15	6.60	1.92	3.5	3.2

コンクリート 18N/mm2以上

$$V = 1/2 \times (0.400 + B) \times H = 1/2 \times (0.400 + (0.45 \times H + 0.400)) \times H$$

$$= 0.225 \cdot H^2 + 0.40 \cdot H$$

型 枠 一般型枠

前面  $A = H \times 1.09659$

背面  $A = H \times 1$

砕石基礎 RC-40, t=200

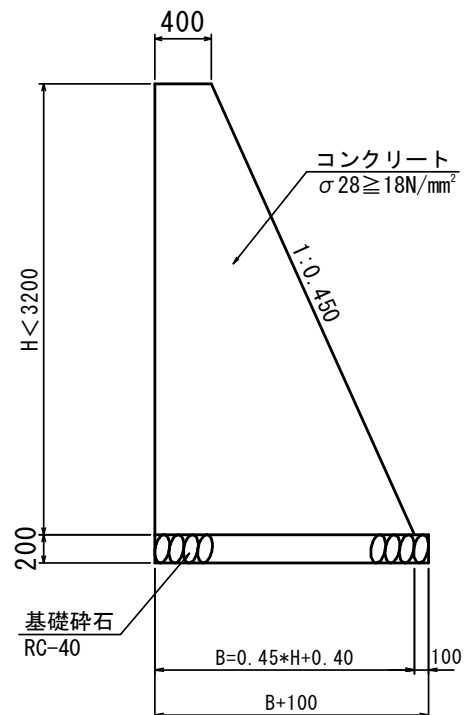
$A = B + 0.10$

$B = 0.45 \cdot H + 0.40$

(斜比率)

前面  $1:0.45 = 1.09659$

背面  $1:0.00 = 1.00000$





# カルバート工 集計

種 別：カルバート工  
 ブロック：  
 区 分：

細別／規格	算 式 / 図	数 量
函渠工	延長=4.80m	
[1.0式当たり] プレキャストボックス 内空H1800×B2700	「ボックスカルバート割付図」数量表より	4.0 基
PC鋼より線 φ15.2m	” ” 5.3m×4本	21.20 m
定着金具	” ”	8.0 組
敷モルタル 1:3	3.140×4.800×0.020	0.301 m3
基礎コンクリート 18N/mm2以上	3.340×4.600×0.200	3.073 m3
同上 型枠 均し	(3.34+4.60×2)×0.20	2.51 m2
基礎砕石 RC-40, t=250	3.34×4.90	16.37 m2
地覆コンクリート 18N/mm2以上		1.906 m3
	呑口部 $1/2 \times (0.730 + 0.788) \times 3.140 \times 0.400 = 0.953$	
	吐口部 $1/2 \times (0.730 + 0.788) \times 3.140 \times 0.400 = 0.953$	
同上 型枠 一般型枠		10.74 m2
	呑口部 $1/2 \times (0.730 + 0.788) \times 3.140 \times 2 + (0.730 + 0.788) \times 0.40 = 5.37$	
	吐口部 $1/2 \times (0.730 + 0.788) \times 3.140 \times 2 + (0.730 + 0.788) \times 0.40 = 5.37$	
差し筋 D13×720	「ボックスカルバート割付図」より 12本×2×2箇所	48.0 本
削孔 φ16×100	差し筋と同じ	48.0 孔
樹脂アンカー	”	48.0 個
足場工 枠組み	3.14×3.02×2箇所	19.0 掛m2

## 函渠工 集計

種 別：函渠工  
 ブロック：  
 区 分：

細別／規格	算 式 / 図	数 量
止水壁コンクリート 18N/mm <sup>2</sup> 以上  同上 型枠 一般型枠	$0.260 \times 0.300 \times 3.140$  $0.26 \times 2 \times 3.14$	0.245 m <sup>3</sup>  1.63 m <sup>2</sup>

# 舗装工 集計

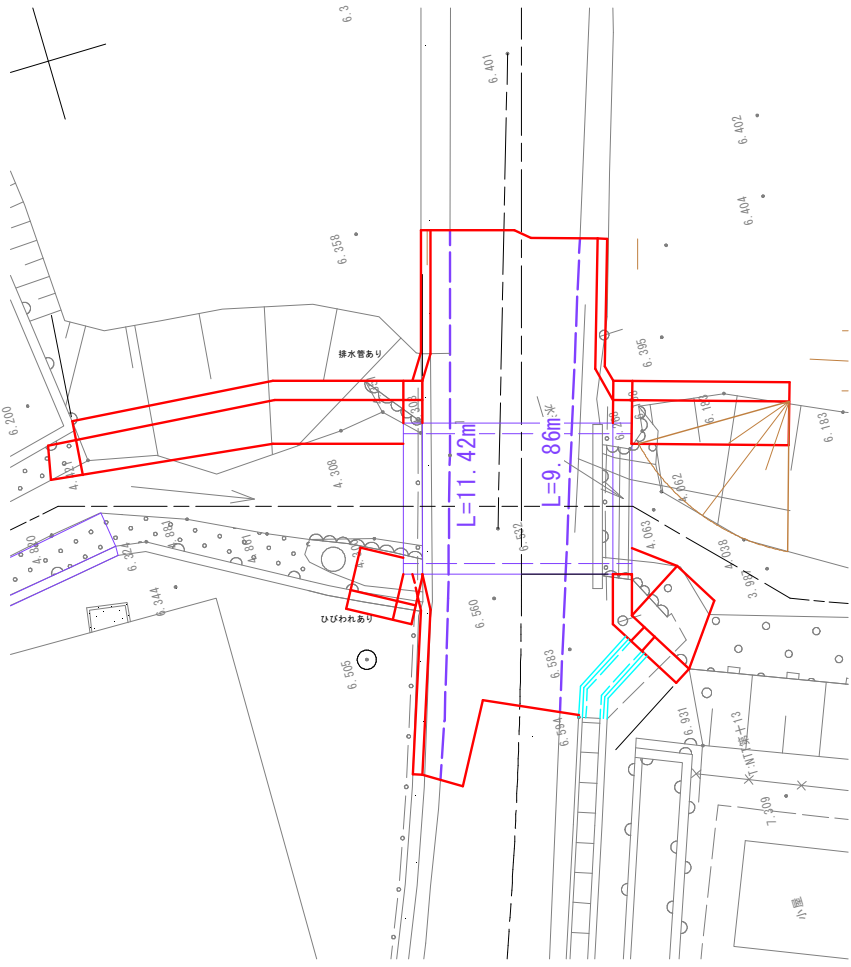
種 別：舗装工  
 ブロック：  
 区 分：

細別／規格	算 式 / 図	数 量
車道舗装 5cm+10cm+10cm	根拠図より	38.39 m <sup>2</sup>
<p>                         表 層 (再生密粒度アスコン, t=5cm)                          プライムコート 1.2L/m<sup>2</sup>程度                          上層路盤 (再生粒度調整砕石RM-30, t=10cm)                          下層路盤 (再生クラシャーランRC-30, t=10cm)                     </p>		



# 区画工 集計

種 別：区画線工  
 ブロック：  
 区 分：

細別／規格	算 式 / 図	数 量
実線 白、W=150	根拠図より $11.42\text{m} + 9.86\text{m}$ 	21.28 m

# 付属施設工 集計

種 別：付属施設工  
 ブロック：  
 区 分：

細別／規格	算 式 / 図	数 量
ガードレール Gr-C-2B、ベースプレート式	3.14m×2箇所	6.28 m
アンカー M22×250	4本／箇所×2箇所×2	16 本
削孔 φ28×250	アンカーと同じ	16 孔
樹脂アンカー	"	16 個
U型側溝	「函渠工 一般図」平面図より	1.84 m
張コンクリート護岸  [1.0式当たり] コンクリート 18N/mm <sup>2</sup> 以上	1.800×4.700×0.200	1.692 m <sup>3</sup>
型枠 一般型枠	1.80×4.70	8.46 m <sup>2</sup>

The drawing illustrates the concrete retaining wall. The main view shows a wall with a height of 1720 units and a length of 1800 units (SL). A dimension of 4700 units is indicated above the wall. A detail view on the right shows a trapezoidal cross-section with a height of 1720 units and a top width of 200 units. The concrete is specified as  $\sigma_{ck} \geq 18 \text{ N/mm}^2$ .

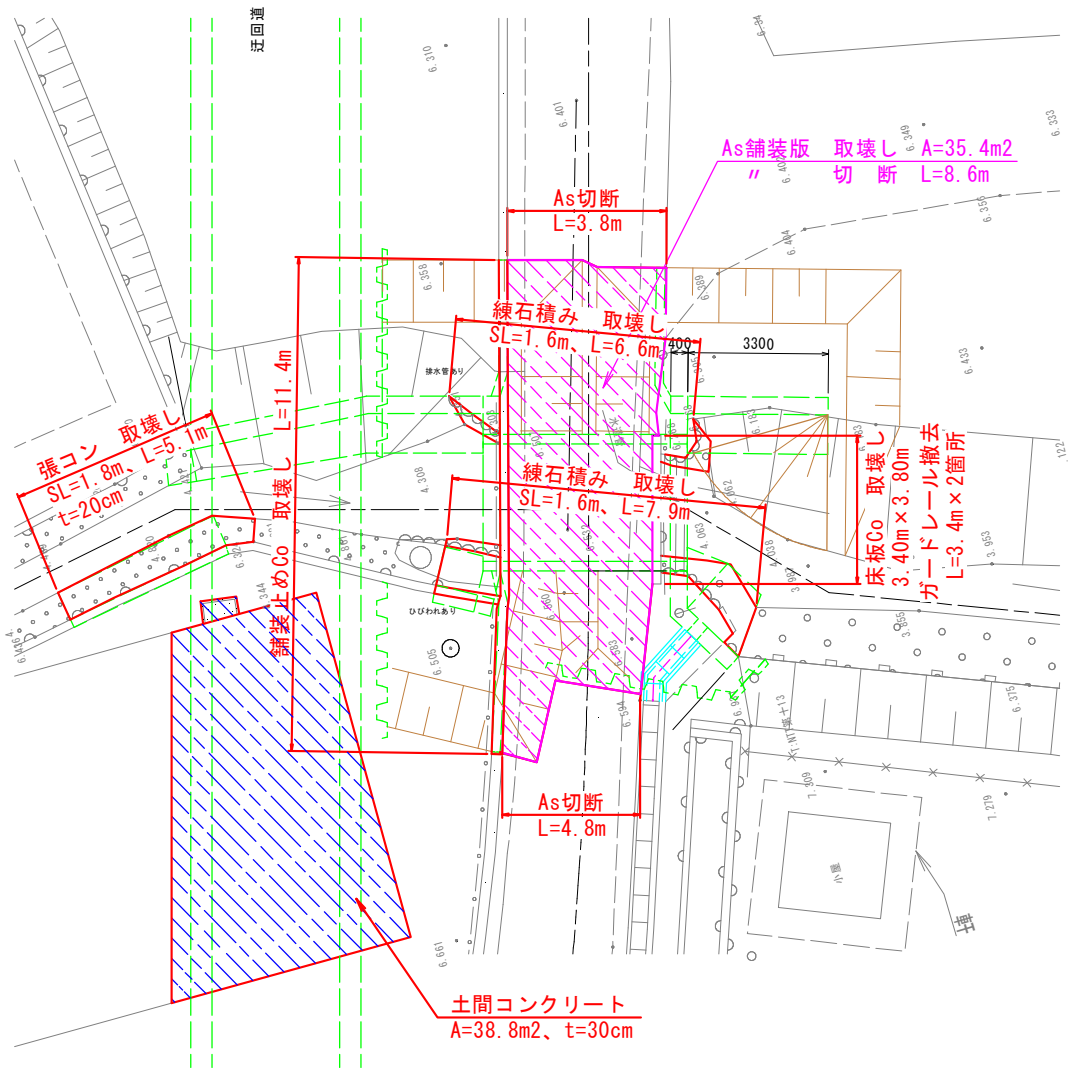


# 構造物撤去工 集計

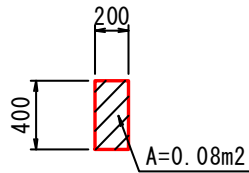
種 別：撤去工  
 ブロック：  
 区 分：

細別／規格	算 式 / 図	数 量
立ち入り防止柵 撤去・復旧 H=800	「迂回路計画図」より 2.82m+19.35m	22.2 m
ガードレール撤去 Gr-C-2B	根拠図より 3.4m×2箇所	6.8 m
練石積み 取壊し 控え30cm程度	根拠図より 1.6×6.6m+1.6×7.9m	23.2 m <sup>2</sup>
コンクリート取壊し 無筋		14.2 m <sup>3</sup>
張コンクリート護岸	根拠図より 1.8m×4.7m×0.20 = 1.7	
舗装止Co	〃 0.08m <sup>2</sup> ×11.4m = 0.9	
土間Co	〃 38.8m <sup>2</sup> ×0.30 = 11.6	
鉄筋 床板Co	根拠図より 3.40×3.80×0.30 t = 3.9	3.9 m <sup>3</sup>
アスファルト舗装 取壊し t=50	根拠図より = 35.4 迂回路舗装 撤去数量より = 214.6	250.0 m <sup>2</sup>
アスファルト舗装版 切断 t=50	〃	8.6 m
殻処理 Co殻 (無筋)		14.2 m <sup>3</sup>
〃 (鉄筋)		3.9 m <sup>3</sup>
As殻	250.0m <sup>2</sup> ×0.05	12.5 m <sup>3</sup>

# 撤去根拠図



## 舗装止めCo

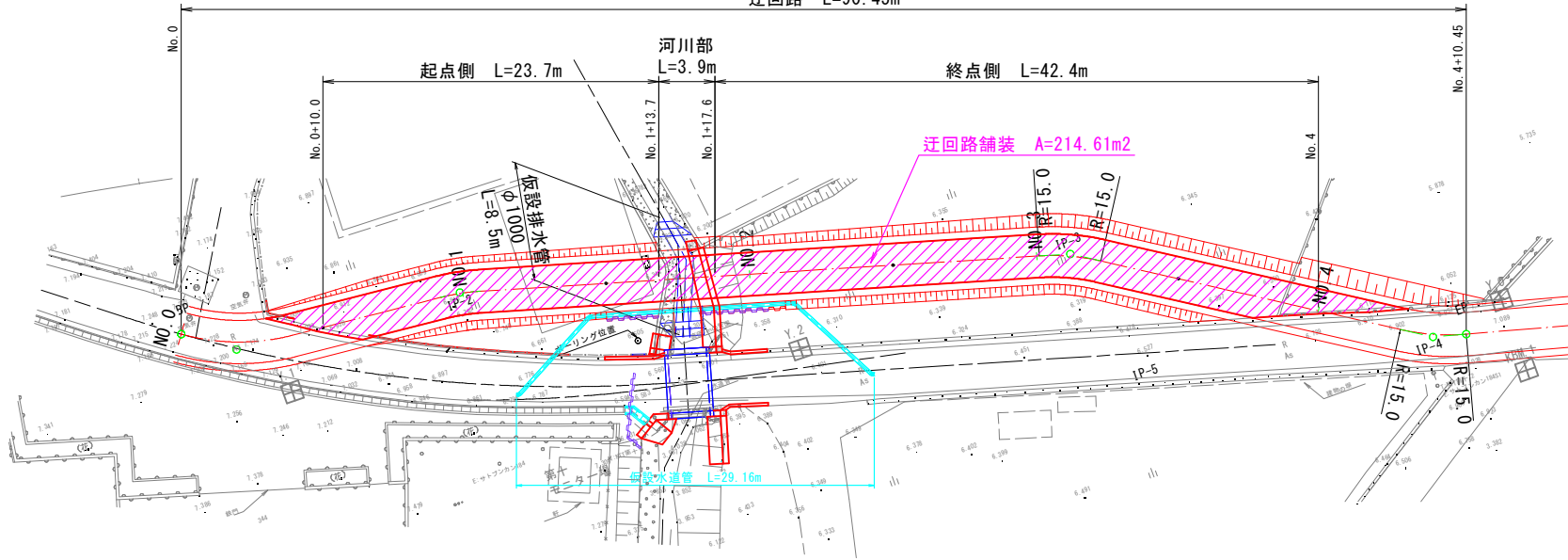


# 仮設工 集計

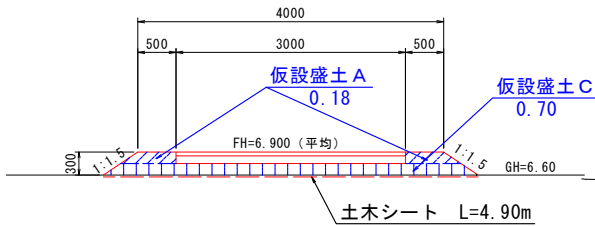
種 別：仮設工  
 ブロック：  
 区 分：

細別／規格	算 式 / 図	数 量
<b>〔迂回道路 設置〕</b>		
掘削 土砂	河川部 $2.01\text{m}^2 \times 3.9\text{m}$	7.8 m <sup>3</sup>
仮設盛土 W < 2.5m	起点側          終点側 $0.18\text{m}^2 \times 23.7\text{m} + 0.18\text{m}^2 \times 42.4\text{m}$	11.9 m <sup>3</sup>
4.0m ≤ W	河川部 $0.70\text{m}^2 \times 23.7\text{m} + 1.75\text{m}^2 \times 42.4\text{m} + 10.84\text{m}^2 \times 3.9\text{m}$	133.1 m <sup>3</sup>
土木シート	起点側          終点側 $4.90\text{m} \times 23.7\text{m} + 5.50\text{m} \times 42.4\text{m}$	349.3 m <sup>2</sup>
仮設排水管 設置 φ1000	(耐圧ポリエチレンリブ管 R形) 「迂回路計画図」より	8.5 m
大型土のう 設置 2t型	3段×2列+3段×3列	15 袋
迂回路舗装 t=5cm+10cm	根拠図より	214.61 m <sup>2</sup>
区画線 (外側線) 実線、白、W=150	No. 0+10.0~No. 4+10.45      90.45m×2	180.90 m
<b>〔迂回道路 撤去〕</b>		
掘削 土砂	仮設盛土 数量計算より      11.9m <sup>3</sup> +133.1m <sup>3</sup>	145.0 m <sup>3</sup>
仮設排水管 撤去 φ1000	仮設排水管 設置数量より	8.5 m
大型土のう 撤去 2t型	大型土のう      ”	15 袋
As舗装版 取壊し t=50	迂回路舗装      ”	214.6 m <sup>2</sup>

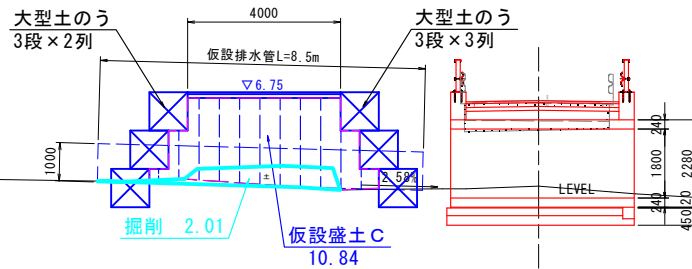
迂回路 L=90.45m



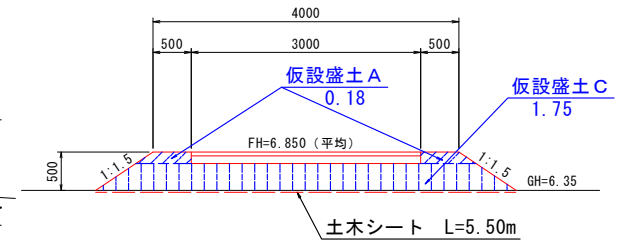
起点側



河川部



終点側



# 仮設工 集計

種 別：仮設工  
 ブロック：  
 区 分：

細別／規格	算 式 / 図	数 量
<p>〔仮設土留壁 設置〕</p> <p>鋼矢板 打込み                      III型、L=10.5m</p> <p>III型、L=13.0m</p>	<p>(打ち込み長=10.0m)</p> <p>9枚+12枚</p> <p><math>21枚 \times 10.5m / 枚 \times 60kg / m \div 1000</math></p> <p>14枚 <math>\times 13.0m / 枚 \times 60kg / m \div 1000</math></p>	<p>21 枚</p> <p>13.23 t</p> <p>14 枚</p> <p>10.92 t</p>
<p>〔仮設土留壁 撤去〕</p> <p>鋼矢板 引抜き                      III型、L=10.5m</p> <p>鋼矢板 切断                      III型</p> <p>スクラップ</p>	<p>9枚+12枚</p> <p><math>14枚 \times 3.694m / 枚 \times 60kg / m \div 1000 = 3.10</math></p>	<p>21 枚</p> <p>14 枚</p> <p>3.10 t</p>